



Rijksinstituut voor Volksgezondheid
en Milieu
Ministerie van Volksgezondheid,
Welzijn en Sport

Epidemiologische situatie van SARS-CoV-2 in Dienst Gezondheid & Jeugd ZHZ

Rijksinstituut voor Volksgezondheid en Milieu - RIVM
6 augustus 2021, 10:00

Samenvatting

Tot en met 6 augustus 2021 10:00 uur zijn er door Dienst Gezondheid & Jeugd ZHZ in totaal 58346 personen positief voor SARS-CoV-2 gemeld aan het RIVM. Tot nu toe zijn 793 van de gemelde patiënten opgenomen in het ziekenhuis en 590 mensen overleden.

Van het totaal aantal personen met een positieve SARS-CoV-2 testuitslag die door de Dienst Gezondheid & Jeugd ZHZ is gemeld zijn 99.7% woonachtig in regio Dienst Gezondheid & Jeugd ZHZ en 0.3% in andere GGD regio's. In deze pdf zijn alle meldingen meegenomen die door Dienst Gezondheid & Jeugd ZHZ zijn gemeld ongeacht woonlocatie.

Een overzicht van de COVID-19 situatie op landelijk niveau is hier te vinden.

Uitleg over surveillance van COVID-19 in Nederland

Door middel van surveillance houdt het RIVM zicht op de verspreiding van SARS-CoV-2 in Nederland. Via een samenwerking tussen artsen, laboratoria en de GGD'en wordt informatie verzameld over personen met een positieve SARS-CoV-2 testuitslag. Sinds het begin van de COVID-19 epidemie in Nederland is het testbeleid geleidelijk veranderd. Het huidige testbeleid is hier te vinden. Vanaf 1 december 2020 kunnen ook mensen zonder klachten zich laten testen als zij risico hebben gelopen op een besmetting. Ook is het vanaf 31 maart 2021 mogelijk een zelftest te doen. Deze test wordt aangeraden voor mensen zonder klachten om periodiek (preventief) te testen wanneer dit voor school of werk vereist is. Bij een positieve uitslag is een confirmatietest bij de GGD vereist. Toch is het aannemelijk dat niet alle met SARS-CoV-2 besmette personen daadwerkelijk getest worden. De werkelijke aantallen in Nederland zijn daarom waarschijnlijk hoger dan de aantallen die hier genoemd worden. Aan het RIVM wordt niet gemeld wie hersteld is van een SARS-CoV-2 infectie.

Niet van alle positief geteste personen die gemeld worden aan de GGD is bekend of ze zijn opgenomen in het ziekenhuis of zijn overleden. Dit komt doordat er geen meldingsplicht is voor ziekenhuisopnames of overlijden bij personen met een positieve SARS-CoV-2 testuitslag. De hier gepresenteerde opname- en sterftecijfers betreffen daarom een onderrapportage, en zijn weergegeven in grijs (in tabellen) of in lichtere kleuren (in grafieken). De Stichting NICE rapporteert dagelijks het aantal patiënten met COVID-19 dat opgenomen is in het ziekenhuis en het aantal daarvan dat is opgenomen op de intensive care. Deze aantallen zijn meer compleet en worden ook weergegeven in deze rapportage. De stichting NICE registreert niet of iemand vanwege COVID-19 ziekte is opgenomen of om een andere reden.

Open data

De volgende bestanden met data over SARS-CoV-2 en COVID-19 zijn openbaar beschikbaar:

- Cumulatieve aantallen per gemeente per dag, van het aantal personen met een positieve testuitslag voor SARS-CoV-2, in het ziekenhuis opgenomen COVID-19 patiënten en overleden patiënten positief voor SARS-CoV-2 gemeld bij de GGD ten tijde van publicatie.
- Aantal in het ziekenhuis opgenomen COVID-19 patiënten per gemeente per dag, volgens NICE registratie.
- Karakteristieken van elke voor SARS-CoV-2 positief geteste persoon in Nederland.
- Aantallen GGD-meldingen van SARS-CoV-2 in gehandicaptenzorginstellingen naar veiligheidsregio, per datum.
- Aantallen GGD-meldingen van SARS-CoV-2 in personen van 70 jaar en ouder woonachtig buiten een instelling naar veiligheidsregio, per datum.

-
- Aantallen GGD-meldingen van SARS-CoV-2 in verpleeghuizen naar veiligheidsregio, per datum.
 - Aantallen GGD-meldingen van SARS-CoV-2 per gemeente, per publicatiedatum.
 - Het reproductiegetal van SARS-CoV-2.
 - Aantal besmettelijke personen per dag.
 - De Nationale SARS-CoV-2 afvalwatersurveillance.

Dit document is vertrouwelijk en verdere verspreiding valt onder de verantwoordelijkheid van de GGD. Door eventuele kleine aantallen kunnen personen mogelijk herleidbaar zijn.

Vertrouwelijk

Inhoudsopgave

	Pagina
1 Samenvatting COVID-19 meldingen van de Dienst Gezondheid en Jeugd ZHZ vanaf 27 februari 2020	4
2 COVID-19 meldingen aan de Dienst Gezondheid en Jeugd ZHZ vanaf 7 juni 2021	5
3 Top vijf gemeenten in de afgelopen week	7
4 Leeftijdsverdeling en man-vrouwverdeling van bij de Dienst Gezondheid en Jeugd ZHZ positief op SARS-CoV-2 geteste personen	9
5 Reishistorie van bij de Dienst Gezondheid en Jeugd ZHZ positief op SARS-CoV-2 geteste personen vanaf 7 juni 2021 en in de afgelopen week	11
6 Uitgevoerde werkzaamheden van bij de Dienst Gezondheid en Jeugd ZHZ gemelde personen met een positieve testuitslag voor COVID-19 vanaf 10 juni 2021 en in de afgelopen week	12
7 COVID-19 ziekenhuisopnames en opnames op de intensive care gerapporteerd door de Stichting NICE	13
8 Bron- en contactonderzoek van SARS-CoV-2 meldingen aan de Dienst Gezondheid en Jeugd ZHZ	15
8.1 Brononderzoek: Setting van mogelijke besmetting van personen met een positieve testuitslag voor SARS-CoV-2 vanaf 7 juni 2021 en in de afgelopen week	15
8.2 Bron- en contactonderzoek van SARS-CoV-2 meldingen aan de Dienst Gezondheid en Jeugd ZHZ	17
9 Surveillance van SARS-CoV-2 in verpleeghuizen, woonzorgcentra en gehandicaptenzorginstellingen vanaf 7 juni 2021	22
10 SARS-CoV-2 testen afgenomen door de Dienst Gezondheid en Jeugd ZHZ vanaf 7 juni 2021	23
11 Vergelijking met landelijke situatie	71

Klik op de titel om naar het betreffende hoofdstuk in het document te gaan.

1 Samenvatting COVID-19 meldingen van de Dienst Gezondheid en Jeugd ZHZ vanaf 27 februari 2020

Tabel 1: Aantal door de GGD gemelde personen positief voor SARS-CoV-2, aantal in het ziekenhuis opgenomen COVID-19 patiënten gemeld door de GGD en aantal overleden personen positief voor SARS-CoV-2 gemeld door de GGD^{1,2}

Gezondheidsstatus	Totaal	%	Meldingen afgelopen week ³	Gecorrigeerd ⁴	Verskil met vorige week ⁵
Totaal gemeld	58346		490	0	490
Ziekenhuisopname	793	1.4	2	0	2
Overleden	590	1.0	1	0	1

¹ Sinds 1 december 2020 kunnen naast mensen met klachten ook mensen zonder klachten zich laten testen als zij risico hebben gelopen op een besmetting. Ook is het vanaf 31 maart 2021 mogelijk een zelftest te doen. Deze test wordt aangeraden voor mensen zonder klachten om periodiek (preventief) te testen wanneer dit voor school of werk vereist is. Bij een positieve uitslag is een confirmatietest bij de GGD vereist. Toch is het aannemelijk dat niet alle met SARS-CoV-2 besmette personen daadwerkelijk getest worden. De werkelijke aantallen in Nederland zijn daarom waarschijnlijk hoger dan de aantallen die hier genoemd worden. Het werkelijke aantal COVID-19 patiënten opgenomen in het ziekenhuis of overleden is hoger dan het aantal opgenomen of overleden patiënten gemeld in de surveillance. Dit komt doordat er geen meldingsplicht geldt voor ziekenhuisopname door of overlijden aan COVID-19. De hier gerepresenteerde opname- en sterftecijfers betreffen daarom een onderrapportage, en zijn weergegeven in grijs. Aan het RIVM wordt niet gemeld wie hersteld is.

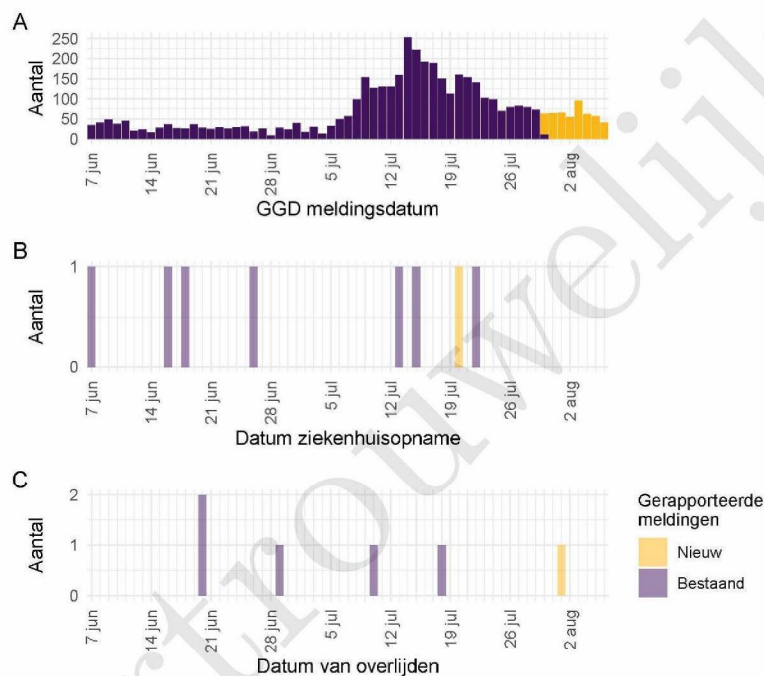
² Voor 20 sterfgevallen is aangegeven dat COVID-19 niet de directe oorzaak van overlijden is.

³ Meldingen die tussen 30 juli 2021 10:01 en 6 augustus 2021 10:00 aan het RIVM zijn gedaan. Dit betreft het aantal meldingen, opnames en overlijdens die in de afgelopen week nieuw aan het RIVM zijn gerapporteerd. Datum van melding aan de GGD, ziekenhuisopname of overlijden kan echter in een andere week vallen. Bij de meeste overige tabellen en figuren in dit rapport wordt de datum van melding, ziekenhuisopname of overlijden gebruikt. Deze cijfers zijn dus niet hetzelfde.

⁴ Meldingen die gewist of herzien zijn tussen 30 juli 2021 10:01 en 6 augustus 2021 10:00. Behalve dat er nieuwe meldingen worden ontvangen, worden eerdere meldingen soms aangepast; de aantallen meldingen per week kunnen daardoor variëren.

⁵ Het verschil tussen de cumulatieve meldingen t/m 6 augustus 2021 10:00 ten opzichte van 30 juli 2021 10:00.

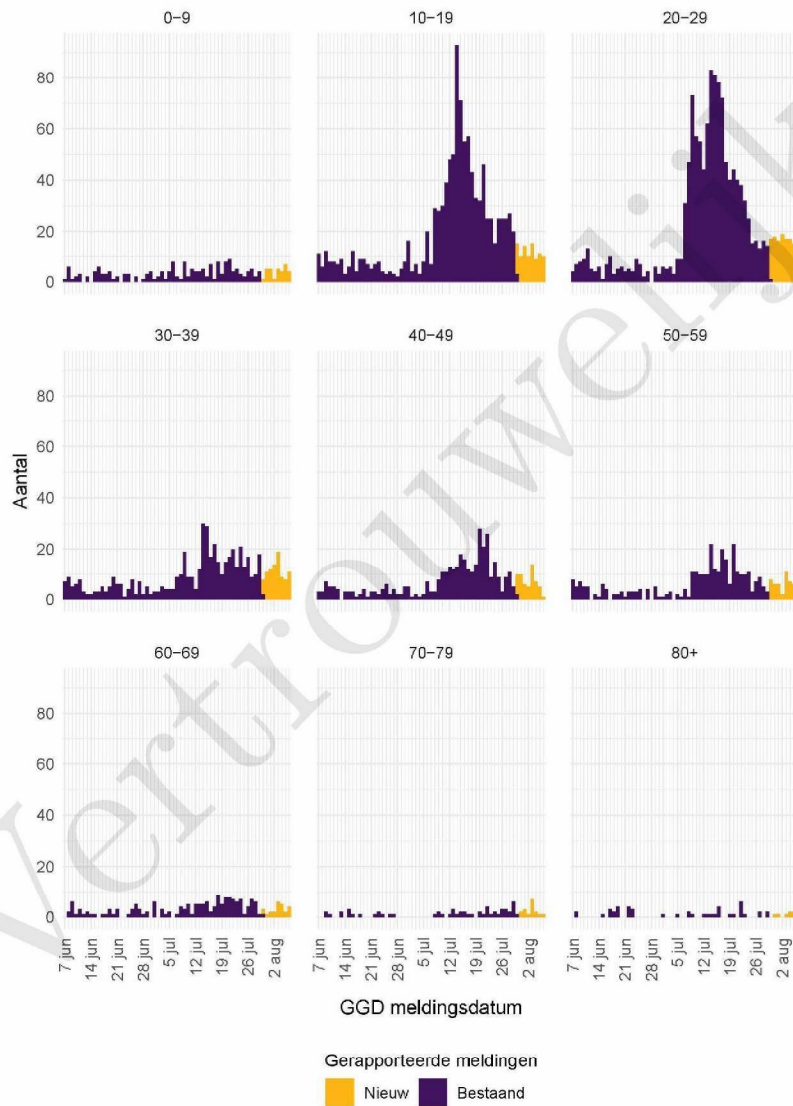
2 COVID-19 meldingen aan de Dienst Gezondheid en Jeugd ZHZ vanaf 7 juni 2021



Figuur 1: Aantal aan de GGD gemelde SARS-CoV-2 personen positief voor SARS-CoV-2 vanaf 7 juni 2021¹. (A) Aantal aan de GGD gemelde personen positief voor SARS-CoV-2, naar meldingsdatum. (B) Aantal aan de GGD gemelde in het ziekenhuis opgenomen COVID-19 patiënten, naar datum van ziekenhuisopname. (C) Aantal aan de GGD gemelde overleden personen positief voor SARS-CoV-2, naar datum van overlijden.

¹ Meldingen aan het RIVM van 7 juni 2021 t/m 30 juli 2021 10:00 uur zijn in deze grafieken weergegeven in paars. Meldingen van 30 juli 2021 10:01 uur t/m 6 augustus 10:00 uur zijn weergegeven in geel. Sinds 1 juni 2020 kan iedereen zich met klachten laten testen. Vanaf 1 december 2020 kunnen ook mensen zonder klachten zich laten testen als zij risico hebben gelopen op een besmetting. Toch is het aannemelijk dat niet alle met SARS-CoV-2 besmette personen daadwerkelijk getest worden. De werkelijke aantallen zijn daarom waarschijnlijk hoger dan de aantallen die hier weergegeven worden. Van 1 patiënt(en) is de datum van opname en/of de datum van overlijden niet bekend. Deze kunnen daarom niet worden weergegeven in deze figuren. Er geldt geen meldingsplicht voor ziekenhuisopname door of overlijden aan COVID-19. De hier gepresenteerde cijfers betreffen daarom een onderrapportage en zijn in figuur B en C weergegeven in lichtere kleuren. Een leeg figuur betekent dat er in de betreffende periode geen meldingen waren.

2 COVID-19 MELDINGEN AAN DE DIENST GEZONDHEID EN JEUGD ZHZ VANAF 7 JUNI 2021



Figuur 2: Aantal aan de GGD gemelde SARS-CoV-2 personen vanaf 7 juni 2021, per leeftijdsgroep. Een leeg figuur betekent dat er in de betreffende periode geen meldingen waren.

3 Top vijf gemeenten in de afgelopen week

In de afgelopen week zijn binnen de veiligheidsregio('s) van Dienst Gezondheid & Jeugd ZHZ het grootste aantal GGD-meldingen ontvangen van personen positief voor SARS-CoV-2 die woonachtig zijn in de onderstaande gemeentes. Dit kunnen dus ook meldingen betreffen van personen die bij een teststraat in een andere GGD-regio zijn getest.

Tabel 2: De vijf gemeenten met het grootste aantal aan de GGD gemelde COVID-19 patiënten in de afgelopen week naar aantal meldingen per 100.000 ^{1,2}.

GGD	Gemeente	Aantal meldingen per 100.000	Aantal meldingen	Bevolking 2020
Dienst Gezondheid & Jeugd ZHZ	Alblasserdam	158.7	32	20165
Dienst Gezondheid & Jeugd ZHZ	Gorinchem	121.5	45	37022
Dienst Gezondheid & Jeugd ZHZ	Hoeksche Waard	121.3	106	87401
Dienst Gezondheid & Jeugd ZHZ	Zwijndrecht	120.7	54	44737
Dienst Gezondheid & Jeugd ZHZ	Dordrecht	109.0	130	119284

¹ Betreft het aantal personen positief voor SARS-CoV-2 met een datum van melding aan de GGD, in de periode van 30 juli 2021 10:01 t/m 6 augustus 2021 10:00 uur.

² Sinds 1 december 2020 kunnen naast mensen met klachten ook mensen zonder klachten zich laten testen als zij risico hebben gelopen op een besmetting. Ook is het vanaf 31 maart 2021 mogelijk een zelftest te doen. Deze test wordt aangeraden voor mensen zonder klachten om periodiek (preventief) te testen wanneer dit voor school of werk vereist is. Bij een positieve uitslag is een confirmatietest bij de GGD vereist. Toch is het aannemelijk dat niet alle personen positief voor SARS-CoV-2 getest worden. De werkelijke aantallen zijn daarom waarschijnlijk hoger dan de aantallen die hier genoemd worden.

3 TOP VIJF GEMEENTEN IN DE AFGELOPEN WEEK

Tabel 3: De vijf gemeenten met absoluut het grootste aantal aan de GGD gemelde COVID-19 patiënten in de afgelopen week ^{1,2}.

GGD	Gemeente	Aantal meldingen per 100.000	Aantal meldingen	Bevolking 2020
Dienst Gezondheid & Jeugd ZHZ	Dordrecht	109.0	130	119284
Dienst Gezondheid & Jeugd ZHZ	Hoeksche Waard	121.3	106	87401
Dienst Gezondheid & Jeugd ZHZ	Zwijndrecht	120.7	54	44737
Dienst Gezondheid & Jeugd ZHZ	Gorinchem	121.5	45	37022
Dienst Gezondheid & Jeugd ZHZ	Molenlanden	88.8	39	43909

¹ Betreft het aantal personen positief voor SARS-CoV-2 met een datum van melding aan de GGD, in de periode van 30 juli 2021 10:01 t/m 6 augustus 2021 10:00 uur.

² Sinds 1 december 2020 kunnen naast mensen met klachten ook mensen zonder klachten zich laten testen als zij risico hebben gelopen op een besmetting. Ook is het vanaf 31 maart 2021 mogelijk een zelftest te doen. Deze test wordt aangeraden voor mensen zonder klachten om periodiek (preventief) te testen wanneer dit voor school of werk vereist is. Bij een positieve uitslag is een confirmatietest bij de GGD vereist. Toch is het aannemelijk dat niet alle personen positief voor SARS-CoV-2 getest worden. De werkelijke aantallen zijn daarom waarschijnlijk hoger dan de aantallen die hier genoemd worden.

4 LEEFTIJDVERDELING EN MAN-VROUWVERDELING VAN BIJ DE DIENST GEZONDHEID EN JEUGD ZHZ POSITIEF OP SARS-COV-2 GETESTE PERSONEN

4 Leeftijdverdeling en man-vrouwverdeling van bij de Dienst Gezondheid en Jeugd ZHZ positief op SARS-CoV-2 geteste personen

Tabel 4: Leeftijdverdeling van aan de GGD gemelde personen met een positieve testuitslag voor SARS-CoV-2, van in het ziekenhuis opgenomen COVID-19 patiënten en van overleden personen positief voor COVID-19 in de afgelopen week^{1,2}.

Leeftijdsgroep	Meldingen		Ziekenhuisopnames		Overleden	
	Aantal	%	Aantal	%	Aantal	%
Totaal gemeld	500		0		1	
0-4	12	2.4	0	0.0	0	0.0
5-9	20	4.0	0	0.0	0	0.0
10-14	32	6.4	0	0.0	0	0.0
15-19	62	12.4	0	0.0	0	0.0
20-24	68	13.6	0	0.0	0	0.0
25-29	59	11.8	0	0.0	0	0.0
30-34	52	10.4	0	0.0	0	0.0
35-39	40	8.0	0	0.0	0	0.0
40-44	22	4.4	0	0.0	0	0.0
45-49	36	7.2	0	0.0	0	0.0
50-54	26	5.2	0	0.0	0	0.0
55-59	21	4.2	0	0.0	0	0.0
60-64	17	3.4	0	0.0	0	0.0
65-69	8	1.6	0	0.0	0	0.0
70-74	4	0.8	0	0.0	0	0.0
75-79	14	2.8	0	0.0	0	0.0
80-84	5	1.0	0	0.0	1	100.0
85-89	2	0.4	0	0.0	0	0.0
90-94	0	0.0	0	0.0	0	0.0
95+	0	0.0	0	0.0	0	0.0
Niet vermeld	0	0.0	0	0.0	0	0.0

¹ Betreft het aantal personen positief voor SARS-CoV-2 met een datum van melding aan de GGD, opnamedatum of datum van overlijden in de periode van 30 juli 2021 10:01 t/m 6 augustus 2021 10:00 uur.

² Sinds 1 december 2020 kunnen naast mensen met klachten ook mensen zonder klachten zich laten testen als zij risico hebben gelopen op een besmetting. Ook is het vanaf 31 maart 2021 mogelijk een zelftest te doen. Deze test wordt aangeraden voor mensen zonder klachten om periodiek (preventief) te testen wanneer dit voor school of werk vereist is. Bij een positieve uitslag is een confirmatietest bij de GGD vereist. Toch is het aannemelijk dat niet alle met SARS-CoV-2 besmette personen daadwerkelijk getest worden. De werkelijke aantallen in Nederland zijn daarom waarschijnlijk hoger dan de aantallen die hier genoemd worden. Het werkelijke aantal COVID-19 patiënten opgenomen in het ziekenhuis of overleden is hoger dan het aantal opgenomen of overleden patiënten gemeld in de surveillance. Dit komt doordat er geen meldingsplicht geldt voor ziekenhuisopname door of overlijden aan COVID-19. De hier gepresenteerde opname- en sterftecijfers betreffen daarom een onderrapportage, en zijn weergegeven in grijs. Aan het RIVM wordt niet gemeld wie hersteld is.

4 LEEFTIJDVERDELING EN MAN-VROUWVERDELING VAN BIJ DE DIENST GEZONDHEID EN
JEUGD ZHZ POSITIEF OP SARS-COV-2 GETESTE PERSONEN

Tabel 5: Man-vrouwverdeling van aan de GGD gemelde personen met een positieve testuitslag voor SARS-CoV-2, van in het ziekenhuis opgenomen COVID-19 patiënten en van overleden personen positief voor SARS-CoV-2 in de afgelopen week^{1,2}

Geslacht	Meldingen		Ziekenhuisopnames		Overleden	
	Aantal	%	Aantal	%	Aantal	%
Totaal gemeld	500		0		1	
Man	255	51.0	0	0.0	0	0.0
Vrouw	245	49.0	0	0.0	1	100.0

¹ Betreft het aantal personen positief voor SARS-CoV-2 met een datum van melding aan de GGD, opnamedatum of datum van overlijden in de periode van 30 juli 2021 10:01 t/m 6 augustus 2021 10:00 uur.

² Sinds 1 december 2020 kunnen naast mensen met klachten ook mensen zonder klachten zich laten testen als zij risico hebben gelopen op een besmetting. Ook is het vanaf 31 maart 2021 mogelijk een zelftest te doen. Deze test wordt aangeraden voor mensen zonder klachten om periodiek (preventief) te testen wanneer dit voor school of werk vereist is. Bij een positieve uitslag is een confirmatietest bij de GGD vereist. Toch is het aannemelijk dat niet alle met SARS-CoV-2 besmette personen daadwerkelijk getest worden. De werkelijke aantallen in Nederland zijn daarom waarschijnlijk hoger dan de aantallen die hier genoemd worden. Het werkelijke aantal COVID-19 patiënten opgenomen in het ziekenhuis of overleden is hoger dan het aantal opgenomen of overleden patiënten gemeld in de surveillance. Dit komt doordat er geen meldingsplicht geldt voor ziekenhuisopname door of overlijden aan COVID-19. De hier gepresenteerde opname- en sterftecijfers betreffen daarom een onderrapportage, en zijn weergegeven in grijs. Aan het RIVM wordt niet gemeld wie hersteld is.

5 REISHISTORIE VAN BIJ DE DIENST GEZONDHEID EN JEUGD ZHZ POSITIEF OP SARS-COV-2
GETESTE PERSONEN VANAF 7 JUNI 2021 EN IN DE AFGELOPEN WEEK

5 Reishistorie van bij de Dienst Gezondheid en Jeugd ZHZ positief op SARS-CoV-2 geteste personen vanaf 7 juni 2021 en in de afgelopen week

Tabel 6: Aantal aan de GGD gemelde personen met een positieve testuitslag voor SARS-CoV-2 die in de 14 dagen voor aanvang van de ziekte in het buitenland zijn geweest¹.

	Vanaf 7 juni 2021		Afgelopen week ²	
	Aantal	%	Aantal	%
Totaal gemeld	4416		490	
Reishistorie	271	6.1	47	9.6
Geen reishistorie	2840	64.3	256	52.2
Niet vermeld	1305	29.6	187	38.2

¹ Of een persoon met een positieve testuitslag voor SARS-CoV-2 wel of geen reishistorie heeft, wordt vanaf 31 augustus 2020 bepaald door de volgende criteria: a) De persoon met een positieve testuitslag voor SARS-CoV-2 heeft bij de GGD aangegeven een reishistorie te hebben en b) er zit maximaal 14 dagen tussen de terugkomst en de eerste ziektedag van de persoon met een positieve testuitslag voor SARS-CoV-2.

² Meldingen die tussen 30 juli 2021 10:01 en 6 augustus 2021 10:00 aan het RIVM zijn gedaan.

Tabel 7: Aantal aan de GGD gemelde personen met een positieve testuitslag voor SARS-CoV-2 die in de 14 dagen voor aanvang van de ziekte in het buitenland zijn geweest naar verblijfplaats¹.

Land van verblijf	Vanaf 7 juni 2021		Afgelopen week ²	
	Aantal	%	Aantal	%
Frankrijk	27	10.0	8	17.0
Griekenland	37	13.7	7	14.9
Duitsland	15	5.5	5	10.6
Spanje	68	25.1	5	10.6
Turkije	9	3.3	5	10.6
Aruba	4	1.5	4	8.5
België	24	8.9	3	6.4
Hongarije	3	1.1	3	6.4
Kroatië	12	4.4	3	6.4
Oostenrijk	8	3.0	3	6.4
Armenië	2	0.7	2	4.3
Bosnië en Herzegovina	2	0.7	2	4.3
Curaçao	15	5.5	2	4.3
Suriname	3	1.1	2	4.3
Italië	12	4.4	1	2.1
Montenegro	1	0.4	1	2.1
Nederland	1	0.4	1	2.1
Senegal	1	0.4	1	2.1
Slovenië	1	0.4	1	2.1
Overig	47	17.3	0	0.0

¹ Sommige mensen kunnen in verschillende landen zijn geweest voorafgaand aan een positieve SARS-CoV-2 test in Nederland.

² Meldingen die tussen 30 juli 2021 10:01 en 6 augustus 2021 10:00 aan het RIVM zijn gedaan.

6 UITGEVOERDE WERKZAAMHEDEN VAN BIJ DE DIENST GEZONDHEID EN JEUGD ZHZ
GEMELDE PERSONEN MET EEN POSITIEVE TESTUITSLAG VOOR COVID-19 VANAF 10 JUNI 2021
EN IN DE AFGELOPEN WEEK

6 Uitgevoerde werkzaamheden van bij de Dienst Gezondheid en Jeugd ZHZ gemelde personen met een positieve testuitslag voor COVID-19 vanaf 10 juni 2021 en in de afgelopen week¹

Tabel 8: Aantal aan de GGD gemelde personen met een positieve testuitslag voor COVID-19 naar uitgevoerde werkzaamheden in de twee weken voorafgaand aan de melding.

Afgelopen twee weken werkzaam in	Vanaf 10 juni 2021		Afgelopen week ¹	
	Aantal	%	Aantal	%
Totaal gemeld	4382	100.0	501	100.0
Ziekenhuis	28	0.6	5	1.0
Verpleeghuis of verzorgingshuis	70	1.6	8	1.6
Andere zorg, binnen 1,5 meter afstand van mensen	73	1.7	7	1.4
Dagopvang, 0 tot 4 jaar	20	0.5	2	0.4
Basisschool en buitenschoolse opvang (4 tot 12 jaar)	83	1.9	5	1.0
Middelbaar onderwijs of middelbaar beroepsonderwijs (12 jaar en ouder)	59	1.3	0	0.0
Hoger beroepsonderwijs of wetenschappelijk onderwijs (16 jaar en ouder)	6	0.1	0	0.0
Horeca met klantcontact	115	2.6	6	1.2
Openbaar vervoer met klantcontact	8	0.2	0	0.0
Handhaving ²	25	0.6	3	0.6
Mantelzorg	7	0.2	2	0.4
Werk met dieren of werk met producten die dierlijk zijn	7	0.2	1	0.2
Werk met eten en drinken of met het verpakken van eten en drinken in een fabriek of op het land	50	1.1	3	0.6
Andere werkzaamheden	1323	30.2	131	26.1
Niet gewerkt	1134	25.9	137	27.3
Onbekend	1374	31.4	191	38.1

¹ Meldingen die tussen 30 juli 2021 10:01 en 6 augustus 2021 10:00 aan het RIVM zijn gedaan.

² Onder handhaving vallen medewerkers bij politie, BOA, marechaussee, brandweer en Dienst Justitiële Inrichtingen.

³ Sinds OSIRIS vragenlijst versie 8 wordt er gevraagd naar de werkzaamheden in de afgelopen twee weken in plaats van het beroep.

7 COVID-19 ziekenhuisopnames en opnames op de intensive care gerapporteerd door de Stichting NICE

De Stichting NICE rapporteert dagelijks het aantal COVID-19 patiënten dat opgenomen is in het ziekenhuis. Het aantal ziekenhuisopnames is inclusief opnames op de intensive care. Er is mogelijk een vertraging van 2 tot 3 dagen in de data-aanlevering. Het is niet mogelijk om de ziekenhuisopnames (gerapporteerd in NICE data) te koppelen aan individuele meldingen (Osiris data). Daardoor worden hier alle ziekenhuisopnames van patiënten met COVID-19 woonachtig in regio Dienst Gezondheid & Jeugd ZHZ gerapporteerd. Dus ook van de patiënten die niet door de GGD zelf zijn gemeld aan het RIVM.

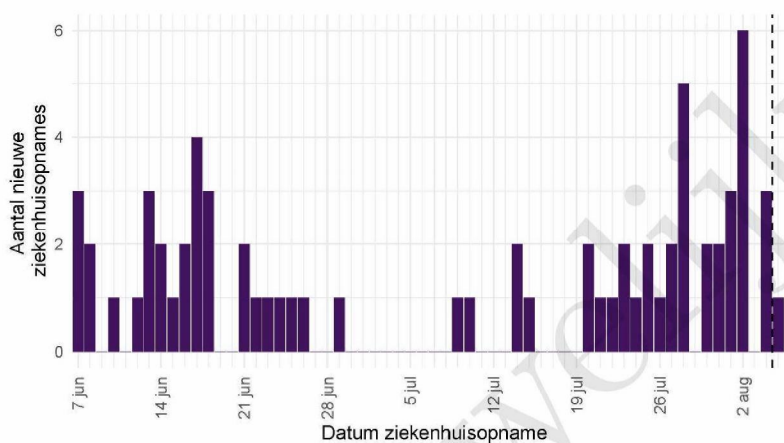
Tabel 9: Aantal nieuwe ziekenhuisopnames van patiënten met COVID-19 per kalenderweek¹ van ziekenhuisopname², woonachtig in regio Dienst Gezondheid & Jeugd ZHZ.

Datum van - tot	Ziekenhuisopnames
07-06-2021 - 13-06-2021	10
14-06-2021 - 20-06-2021	12
21-06-2021 - 27-06-2021	7
28-06-2021 - 04-07-2021	1
05-07-2021 - 11-07-2021	2
12-07-2021 - 18-07-2021	3
19-07-2021 - 25-07-2021	9
26-07-2021 - 01-08-2021	15
02-08-2021 - 08-08-2021	10

¹ Een kalenderweek is gedefinieerd van maandag t/m zondag.

² De gegevens van de meest recente kalenderweek zijn nog niet volledig.

7 COVID-19 ZIEKENHUISOPNAMES EN OPNAMES OP DE INTENSIVE CARE GERAPPORTEERD
DOOR DE STICHTING NICE



Figuur 3: Aantal nieuwe COVID-19 patiënten per dag in Nederlandse ziekenhuizen woonachtig in regio Dienst Gezondheid & Jeugd ZHZ. Gegevens rechts van de stippellijn worden momenteel nog aangevuld door de ziekenhuizen.

Bron: Nationale Intensive Care Evaluatie – NICE. Gegevens bijgewerkt op 6 augustus 2021 12:02 uur. Voor uitgebreidere en nog actuelere informatie zie Stichting NICE.

8 Bron- en contactonderzoek van SARS-CoV-2 meldingen aan de Dienst Gezondheid en Jeugd ZHZ

Wanneer iemand besmet is met SARS-CoV-2 start de GGD met bron- en contactonderzoek (BCO) volgens een landelijk protocol, met als doel om verdere verspreiding van het virus te voorkomen.

8.1 Brononderzoek: Setting van mogelijke besmetting van personen met een positieve testuitslag voor SARS-CoV-2 vanaf 7 juni 2021 en in de afgelopen week

In het brononderzoek, dat door de GGD wordt uitgevoerd bij personen met een positieve testuitslag voor SARS-CoV-2, wordt nagegaan of er gerelateerde ziektegevallen zijn die de bron kunnen zijn. Als dit het geval is wordt vermeld in welke setting de besmetting mogelijk heeft plaatsgevonden. Voor de gemelde personen met een positieve testuitslag voor SARS-CoV-2 waarbij sprake is van gerelateerde gevallen en waarvan de setting bekend is, wordt in Tabel 11 vermeld om welke setting het gaat.

Tabel 10: Aantal aan de GGD gemelde personen met een positieve testuitslag voor SARS-CoV-2 naar aanwezigheid van gerelateerde ziektegevallen¹.

Gerelateerde ziektegevallen aanwezig	Vanaf 7 juni 2021		Afgelopen week ²	
	Aantal	%	Aantal	%
Totaal gemeld	4416		490	
Ja, setting vermeld	1462	33.1	140	28.6
Ja, setting niet vermeld	74	1.7	5	1.0
Ja, setting onbekend	6	0.1	0	0.0
Nee	1504	34.1	155	31.6
Niet vermeld	1370	31.0	190	38.8

¹ Sinds 1 december 2020 kunnen naast mensen met klachten ook mensen zonder klachten zich laten testen als zij risico hebben gelopen op een besmetting. Ook is het vanaf 31 maart 2021 mogelijk een zelftest te doen. Deze test wordt aangeraden voor mensen zonder klachten om periodiek (preventief) te testen wanneer dit voor school of werk vereist is. Bij een positieve uitslag is een confirmatietest bij de GGD vereist. Toch is het aannemelijk dat niet alle personen positief voor SARS CoV-2 getest worden. De werkelijke aantallen zijn daarom waarschijnlijk hoger dan de aantallen die hier genoemd worden.

² Meldingen die tussen 30 juli 2021 10:01 en 6 augustus 2021 10:00 aan het RIVM zijn gedaan.

8 BRON- EN CONTACTONDERZOEK VAN SARS-COV-2 MELDINGEN AAN DE DIENST
GEZONDHEID EN JEUGD ZHZ

Tabel 11: Vermelde mogelijke settings van besmetting van aan de GGD gemelde personen met een positieve testuitslag voor SARS-CoV-2 waarbij sprake is van gerelateerde gevallen^{1,2}.

Setting	Vanaf 7 juni 2021		Afgelopen week ³	
	Aantal	%	Aantal	%
Thuisituatie (huisgenoten en partner, niet samenwonend)	661	45.2	77	55.0
Bezoek in de thuisituatie (van of bij familie, vrienden, enz.)	258	17.6	24	17.1
Werksituatie	150	10.3	12	8.6
Medereiziger / reis / vakantie	62	4.2	12	8.6
Horeca	165	11.3	6	4.3
Feest (feest, verjaardag, borrel, bruiloft, enz.)	84	5.7	4	2.9
Vrijtijdsbesteding, zoals sportclub	31	2.1	4	2.9
School en kinderopvang	115	7.9	2	1.4
Vlucht	10	0.7	2	1.4
Religieuze bijeenkomsten	6	0.4	1	0.7
Verpleeghuis of woonzorgcentrum voor ouderen	21	1.4	1	0.7
Studentenvereniging/-activiteiten	6	0.4	0	0.0
Koor	1	0.1	0	0.0
1e lijn gezondheidszorg / huisarts	1	0.1	0	0.0
2e lijn gezondheidszorg / ziekenhuis	3	0.2	0	0.0
Overige gezondheidszorg	3	0.2	0	0.0
Woonvoorziening voor mensen met een beperking	3	0.2	0	0.0
Overige woonvoorziening	1	0.1	0	0.0
Dagopvang voor ouderen en mensen met een beperking	2	0.1	0	0.0
Uitvaart	1	0.1	0	0.0
Overig	101	6.9	9	6.4

¹ Sinds 1 december 2020 kunnen naast mensen met klachten ook mensen zonder klachten zich laten testen als zij risico hebben gelopen op een besmetting. Ook is het vanaf 31 maart 2021 mogelijk een zelftest te doen. Deze test wordt aangeraden voor mensen zonder klachten om periodiek (preventief) te testen wanneer dit voor school of werk vereist is. Bij een positieve uitslag is een confirmatietest bij de GGD vereist. Toch is het aanmerkelijk dat niet alle personen positief voor SARS-CoV-2 getest worden. De werkelijke aantallen zijn daarom waarschijnlijk hoger dan de aantallen die hier genoemd worden.

² Per positief op SARS-CoV-2 getest persoon kunnen meerdere settings gerapporteerd zijn. De percentages in Tabel 11 worden berekend ten opzichte van het aantal personen met een positieve testuitslag voor SARS-CoV-2 waarbij sprake is van gerelateerde gevallen en tenminste één setting is vermeld (Tabel 10).

³ Meldingen die tussen 30 juli 2021 10:01 en 6 augustus 2021 10:00 aan het RIVM zijn gedaan.

8.2 Bron- en contactonderzoek van SARS-CoV-2 meldingen aan de Dienst Gezondheid en Jeugd ZHZ

Het contactonderzoek richt zich op personen met wie de besmette persoon de afgelopen tijd in contact is geweest, en besmet zou kunnen hebben. Nauwe contacten zijn mensen waarmee langer dan 15 minuten op minder dan 1,5 meter afstand contact is geweest tijdens de besmettelijke periode, waarbij onderscheid wordt gemaakt tussen huisgenoten en overige nauwe contacten. Andere (niet nauwe) contacten van de besmette persoon zijn mensen die langer dan 15 minuten met de persoon in dezelfde ruimte waren, maar waar wel 1,5 meter afstand was, óf mensen die minder dan 15 minuten op minder dan 1,5 meter contact hadden met de besmette persoon.

De GGD neemt contact op met de nauwe contacten van de besmette persoon en bespreekt leefregels waaronder het thuis in quarantaine blijven. De andere (niet nauwe) contacten krijgen een brief of e-mail. Nauwe contacten krijgen sinds 3 februari 2021 het advies om zich zo snel mogelijk te laten testen en op dag 5 na de blootstelling een (tweede) test te doen om uit quarantaine te mogen. Het advies aan niet nauwe contacten is om zich bij klachten zo snel mogelijk te laten testen, en anders op of rond dag 5 na de blootstelling. De GGD registreert het aantal nauwe en niet nauwe contacten van de persoon met een positieve testuitslag voor SARS-CoV-2 (Tabel 11). Alleen de nauwe contacten worden op individuele basis geregistreerd; indien nauwe contacten gelinkt zijn aan meerdere besmette personen worden ze niet dubbel geregistreerd.

In periodes met een groot aantal besmettingen kan de uitvoering en registratie van het BCO door de GGD'en tijdelijk worden aangepast. Deze GGD'en vragen besmette personen dan zelf hun contacten te waarschuwen met behulp van informatie van de GGD. Als volgens een arts van de GGD sprake is van een risicogroep of risicovolle situatie wordt het BCO wel volgens de landelijke werkwijze uitgevoerd.

8 BRON- EN CONTACTONDERZOEK VAN SARS-COV-2 MELDINGEN AAN DE DIENST
GEZONDHEID EN JEUGD ZHZ

Tabel 12: Aantallen aan de GGD gemelde personen met een positieve testuitslag voor SARS-CoV-2, aantallen gevonden in het kader van bron- en contactonderzoek en aantallen waarbij contactinventarisatie is uitgevoerd¹, per kalenderweek².

Start week	Nieuwe meldingen	Gevonden ihkv BCO ³		Contactinventarisatie uitgevoerd		Contactinventarisatie op tijd ⁴	
		Aantal	%	Aantal	%	Aantal	%
07-06-2021	247	63	25.5	215	87.0	112	93.3
14-06-2021	197	49	24.9	171	86.8	96	88.9
21-06-2021	183	45	24.6	156	85.2	74	87.1
28-06-2021	158	55	34.8	139	88.0	73	100.0
05-07-2021	645	142	22.0	491	76.1	101	99.0
12-07-2021	1295	256	19.8	247	19.1	0	0.0
19-07-2021	835	186	22.3	492	58.9	149	83.2
26-07-2021	505	116	23.0	418	82.8	232	94.3

¹ Contactinventarisatie houdt in dat de GGD voor elke nieuwe SARS-CoV-2 melding in kaart brengt welke contacten deze persoon met een positieve testuitslag voor SARS-CoV-2 heeft gehad tijdens de besmettelijke periode, die twee dagen voor de start van de klachten begint.

² Een kalenderweek is gedefinieerd van maandag t/m zondag.

³ Meldingen waarbij de persoon met een positieve testuitslag voor SARS-CoV-2 in het kader van BCO door de GGD of door een andere persoon met een positieve testuitslag voor SARS-CoV-2 is gewaarschuwd.

⁴ Op tijd: contactinventarisatie 0-1 dag na datum melding index bij GGD. Sommige indexen hebben een datum contactinventarisatie vóór de datum dat de index gemeld is bij de GGD. Deze zijn geëxcludeerd.

Tabel 13: Totaal en gemiddeld aantal contacten van gemelde personen per kalenderweek per categorie contact¹.

Start week	Huisgenoten		Overig nauwe contacten		Niet nauwe contacten	
	Totaal	Gemiddeld	Totaal	Gemiddeld	Totaal	Gemiddeld
07-06-2021	325	1.5	299	1.4	1269	6.1
14-06-2021	304	1.9	369	2.4	1210	7.9
21-06-2021	234	1.7	180	1.4	754	5.9
28-06-2021	213	1.7	314	2.5	1329	10.8
05-07-2021	838	1.9	1698	3.8	3441	8.2
12-07-2021	444	1.9	891	4.1	798	4.0
19-07-2021	687	1.6	839	1.9	255	0.8
26-07-2021	559	1.5	766	2.1	129	0.6

¹ Hierbij worden alleen de nieuwe SARS-CoV-2 meldingen meegenomen waarbij contactinventarisatie is uitgevoerd. De contacten in deze tabel betreffen zowel de contacten die wel-immuun en die niet-immuun worden beschouwd.

8 BRON- EN CONTACTONDERZOEK VAN SARS-COV-2 MELDINGEN AAN DE DIENST
GEZONDHEID EN JEUGD ZHZ

Tabel 14: Aantal nauwe contacten dat opgevolgd wordt door de GGD en aantal en percentage met een SARS-CoV-2 infectie, per categorie nauw contact, per kalenderweek^{1,2}.

Start week	Huisgenoten			Overig nauwe contacten		
	Aantal	Aantal positief	% Positief	Aantal	Aantal positief	% Positief
07-06-2021	246	22	8.9	160	12	7.5
14-06-2021	244	27	11.1	143	2	1.4
21-06-2021	205	31	15.1	90	6	6.7
28-06-2021	162	36	22.2	129	2	1.6
05-07-2021	234	25	10.7	156	6	3.8
12-07-2021	2	0	0.0	0	0	0.0
19-07-2021	362	27	7.5	118	5	4.2
26-07-2021	482	58	12.0	235	6	2.6

¹ Het betreft alleen nauwe contacten die op individuele basis geregistreerd zijn door de GGD.

² In verband met de monitorperiode van 10 dagen zijn de gegevens over het aantal en percentage positief geteste contacten niet volledig voor de meest recente periode.

8 BRON- EN CONTACTONDERZOEK VAN SARS-COV-2 MELDINGEN AAN DE DIENST
GEZONDHEID EN JEUGD ZHZ

Tabel 15: Indicatoren van tijdigheid van het bron- en contactonderzoek door de GGD¹.

Start week	Contacten	Bereikt	% Bereikt	Op tijd bereikt ²	% Op tijd bereikt	Bereikt binnen 5 dagen na EZD index ³	% Bereikt binnen 5 dagen na EZD index
02-11-2020	60	26	43.3	1	3.8	3	11.5
09-11-2020	890	228	25.6	46	20.2	40	17.5
16-11-2020	1222	1067	87.3	447	41.9	464	43.5
23-11-2020	1440	1315	91.3	970	73.8	872	66.3
30-11-2020	1613	1467	90.9	962	65.6	963	65.6
07-12-2020	885	667	75.4	432	64.8	462	69.3
14-12-2020	61	26	42.6	5	19.2	5	19.2
21-12-2020	83	29	34.9	4	13.8	4	13.8
28-12-2020	78	41	52.6	6	14.6	7	17.1
04-01-2021	531	161	30.3	61	37.9	59	36.6
11-01-2021	1277	973	76.2	634	65.2	613	63.0
18-01-2021	1340	1226	91.5	637	52.0	647	52.8
25-01-2021	989	959	97.0	622	64.9	602	62.8
01-02-2021	943	903	95.8	555	61.5	527	58.4
08-02-2021	776	752	96.9	519	69.0	516	68.6
15-02-2021	1020	941	92.3	628	66.7	582	61.8
22-02-2021	1131	1022	90.4	732	71.6	659	64.5
01-03-2021	1182	1091	92.3	808	74.1	767	70.3
08-03-2021	2063	1936	93.8	1631	84.2	1432	74.0
15-03-2021	1988	1834	92.3	1399	76.3	1179	64.3
22-03-2021	1922	1734	90.2	1412	81.4	1190	68.6
29-03-2021	1704	1575	92.4	1299	82.5	1148	72.9
05-04-2021	1632	1523	93.3	1308	85.9	1060	69.6
12-04-2021	1155	1080	93.5	908	84.1	776	71.9
19-04-2021	1195	1131	94.6	966	85.4	803	71.0
26-04-2021	1114	1058	95.0	901	85.2	707	66.8
03-05-2021	1289	1213	94.1	1017	83.8	916	75.5
10-05-2021	1286	1253	97.4	1081	86.3	877	70.0
17-05-2021	952	938	98.5	772	82.3	652	69.5
24-05-2021	728	719	98.8	603	83.9	473	65.8
31-05-2021	720	714	99.2	564	79.0	501	70.2
07-06-2021	406	388	95.6	298	76.8	253	65.2
14-06-2021	390	388	99.5	286	73.7	249	64.2
21-06-2021	295	291	98.6	210	72.2	153	52.6
28-06-2021	291	286	98.3	238	83.2	197	68.9
05-07-2021	390	357	91.5	327	91.6	212	59.4
12-07-2021	2	2	100.0	0	0.0	2	100.0
19-07-2021	480	427	89.0	370	86.7	219	51.3
26-07-2021	717	675	94.1	609	90.2	407	60.3

¹ Het betreft alleen nauwe contacten die op individuele basis geregistreerd zijn door de GGD.

² Op tijd: startdatum monitoring binnen 2 dagen na datum melding index aan de GGD. Sommige contacten hebben een startdatum monitoring vóór de datum dat de index gemeld is bij de GGD. Deze zijn geëxcludeerd.

³ Sommige contacten hebben een startdatum monitoring vóór de eerste ziektedag van de index case. Deze zijn geëxcludeerd.

8 BRON- EN CONTACTONDERZOEK VAN SARS-COV-2 MELDINGEN AAN DE DIENST
GEZONDHEID EN JEUGD ZHZ

Tabel 16: Indicatoren van tijdigheid van het bron- en contactonderzoek door de GGD¹, in heel Nederland

Start week	Contacten	Bereikt	% Bereikt	Op tijd bereikt ²	% Op tijd bereikt	Bereikt binnen 5 dagen na EZD index ³	% Bereikt binnen 5 dagen na EZD index
02-11-2020	11831	6585	55.7	4130	62.7	3696	56.1
09-11-2020	36587	25222	68.9	17116	67.9	15696	62.2
16-11-2020	47369	35765	75.5	24125	67.5	22046	61.6
23-11-2020	50259	37720	75.1	26645	70.6	24542	65.1
30-11-2020	55672	43025	77.3	30404	70.7	28890	67.1
07-12-2020	29862	20302	68.0	13588	66.9	13151	64.8
14-12-2020	11372	4965	43.7	2660	53.6	2476	49.9
21-12-2020	8705	3985	45.8	2266	56.9	1993	50.0
28-12-2020	19572	9334	47.7	4765	51.0	4348	46.6
04-01-2021	40280	18615	46.2	9506	51.1	8676	46.6
11-01-2021	45210	29880	66.1	18989	63.6	17698	59.2
18-01-2021	46456	37257	80.2	25601	68.7	23929	64.2
25-01-2021	35595	33389	93.8	24105	72.2	22486	67.3
01-02-2021	32275	30654	95.0	22007	71.8	20429	66.6
08-02-2021	30141	28906	95.9	21018	72.7	19239	66.6
15-02-2021	41325	39836	96.4	28259	70.9	26792	67.3
22-02-2021	45303	43422	95.8	31676	72.9	28264	65.1
01-03-2021	48863	46376	94.9	34377	74.1	32076	69.2
08-03-2021	61866	57292	92.6	43966	76.7	39968	69.8
15-03-2021	51689	44747	86.6	33529	74.9	30030	67.1
22-03-2021	36080	30796	85.4	23883	77.6	20783	67.5
29-03-2021	27847	23560	84.6	19134	81.2	16416	69.7
05-04-2021	32930	28614	86.9	23194	81.1	20392	71.3
12-04-2021	26173	22386	85.5	17724	79.2	15653	69.9
19-04-2021	20902	17156	82.1	13798	80.4	12025	70.1
26-04-2021	23616	20164	85.4	15642	77.6	13930	69.1
03-05-2021	26959	23538	87.3	19115	81.2	16838	71.5
10-05-2021	33802	31637	93.6	26825	84.8	23483	74.2
17-05-2021	38250	37241	97.4	30992	83.2	27463	73.7
24-05-2021	31591	30999	98.1	24459	78.9	21847	70.5
31-05-2021	27409	27006	98.5	20726	76.7	17983	66.6
07-06-2021	18776	18461	98.3	14364	77.8	12749	69.1
14-06-2021	13463	12930	96.0	10161	78.6	8800	68.1
21-06-2021	8860	8718	98.4	7177	82.3	6123	70.2
28-06-2021	12976	12702	97.9	10767	84.8	9602	75.6
05-07-2021	18711	14759	78.9	12974	87.9	12262	83.1
12-07-2021	4624	980	21.2	676	69.0	600	61.2
19-07-2021	4700	2191	46.6	1706	77.9	1358	62.0
26-07-2021	13156	10811	82.2	9199	85.1	7485	69.2

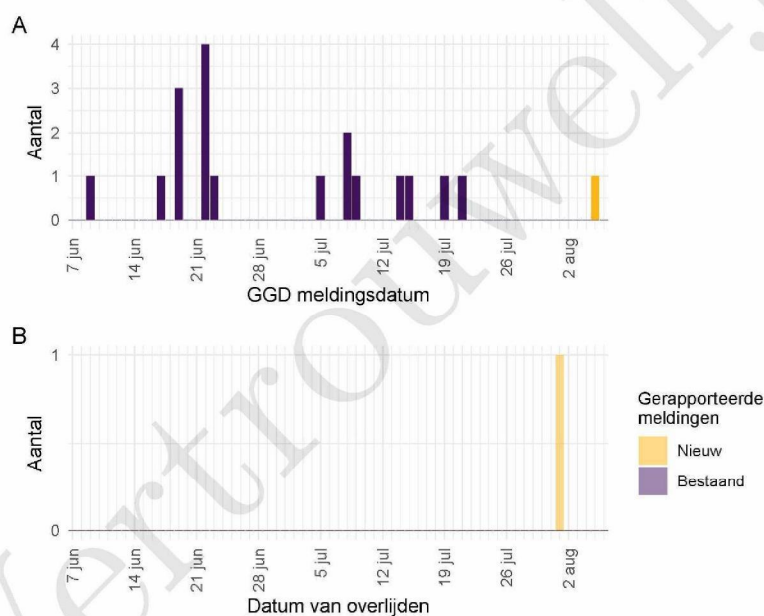
¹ Het betreft alleen nauwe contacten die op individuele basis geregistreerd zijn door de GGD.

² Op tijd: startdatum monitoring binnen 2 dagen na datum melding index aan de GGD. Sommige contacten hebben een startdatum monitoring vóór de datum dat de index gemeld is bij de GGD. Deze zijn geëxcludeerd.

³ Sommige contacten hebben een startdatum monitoring vóór de eerste ziektedag van de index case. Deze zijn geëxcludeerd.

9 Surveillance van SARS-CoV-2 in verpleeghuizen, woonzorgcentra en gehandicaptenzorginstellingen vanaf 7 juni 2021

Vanaf 1 juli 2020 vraagt de GGD voor alle personen positief voor SARS-CoV-2 systematisch na of een persoon in een verpleeghuis of woonzorgcentrum woont. Vanaf 8 september 2020 wordt deze informatie gebruikt om het aantal personen met een positieve testuitslag voor SARS-CoV-2 woonachtig in een verpleeghuis of woonzorgcentrum, en het aantal bewoners met COVID-19 die overleden zijn, te monitoren.



Figuur 4: Aantal verpleeghuis- en woonzorgcentrumbewoners met SARS-CoV-2 gemeld aan de GGD vanaf 7 juni 2021¹. (A) Aantal gemelde verpleeghuis- en woonzorgcentrumbewoners met een positieve testuitslag voor SARS-CoV-2, naar GGD meldingsdatum. (B) Aantal overleden verpleeghuis- en woonzorgcentrumbewoners met een positieve testuitslag voor SARS-CoV-2, naar datum van overlijden.

¹ Meldingen aan het RIVM t/m 30 juli 2021 10:00 uur zijn in deze grafieken weergegeven in paars. Meldingen van 30 juli 2021 10:01 uur t/m 6 augustus 2021 10:00 uur zijn weergegeven in geel. Er geldt geen meldingsplicht voor overlijden aan COVID-19. De hier gepresenteerde sterftecijfers betreffen daarom een onderrapportage, en zijn weergegeven in lichtere kleuren. Een leeg figuur betekent dat er in de betreffende periode geen meldingen waren.

10 SARS-CoV-2 testen afgenomen door de Dienst Gezondheid en Jeugd ZHZ vanaf 7 juni 2021

Vanaf 1 juni 2020 kunnen alle personen met klachten passend bij SARS-CoV-2 infectie (COVID-19) zich laten testen door de GGD. Vanaf 1 december 2020 kunnen ook mensen zonder klachten zich laten testen als zij in contact zijn geweest met een persoon die positief is getest op SARS-CoV-2 infectie. Voor 1 juni 2020 is in alle GGD regio's het afspraken- en uitslagensysteem CoronIT geïmplementeerd. Onderstaande rapportage is gebaseerd op CoronIT data van voorbije volledige kalenderweken vanaf 1 juni 2020, geëxporteerd op 5 augustus 2021. Totale aantallen uitslagen zijn gebaseerd op alleen positieve en negatieve uitslagen, testen met uitslag heranalyse of onbeoordeelbaar zijn geëxcludeerd. Omdat alleen geboortjaar beschikbaar is om de leeftijd van personen getest op SARS-CoV-2 infectie te bepalen, is het jaar van testafname minus het geboortjaar gebruikt om de leeftijd toe te kennen. Dit betekent dat een deel van de personen getest op SARS-CoV-2 een jaar te oud is ingeschat.

Tabel 17: Aantal testen uitgevoerd door de GGD, met bekende uitslag.

Datum van - tot ¹	Aantal testen met uitslag	Aantal positief	Percentage positief
07-06-2021 - 13-06-2021	3491	210	6.0
14-06-2021 - 20-06-2021	2959	180	6.1
21-06-2021 - 27-06-2021	3078	156	5.1
28-06-2021 - 04-07-2021	3177	172	5.4
05-07-2021 - 11-07-2021	5735	690	12.0
12-07-2021 - 18-07-2021	8380	1219	14.5
19-07-2021 - 25-07-2021	5496	770	14.0
26-07-2021 - 01-08-2021	3446	453	13.1
Totaal	35762	3850	10.8

¹ De gegevens van de meest recente week zijn nog niet volledig.

10 SARS-COV-2 TESTEN AFGENOMEN DOOR DE DIENST GEZONDHEID EN JEUGD ZHZ VANAF 7 JUNI 2021

Tabel 18: Aantal testen en percentage positief per doelgroep uitgevoerd door de GGD.

Groep	Vanaf 1 februari 2021			Afgelopen kalenderweek ¹		
	Aantal getest	Aantal positief	% positief	Aantal getest	Aantal positief	% positief
Kinderopvang personeel (16+)	313	20	6.4	31	4	12.9
Basisschool- en BSO personeel (16+)	925	71	7.7	27	0	0.0
Voortgezet onderwijspersoneel (leeftijd 20+)	392	35	8.9	13	2	15.4
Hoger onderwijspersoneel (25+)	60	6	10.0	1	1	100.0
Horeca	724	149	20.6	68	12	17.6
Zorgmedewerkers ziekenhuizen	368	23	6.2	42	4	9.5
Zorgmedewerkers verpleeg- of verzorgingshuizen	704	53	7.5	80	3	3.8
Zorgmedewerkers elders	1412	110	7.8	154	8	5.2
OV medewerkers	54	9	16.7	10	2	20.0
Handhaving ²	279	32	11.5	19	3	15.8
Kappers, manicures, pedicures en schoonheidsspecialisten	124	26	21.0	10	1	10.0
Overige contactberoepen	4165	506	12.1	405	46	11.4
Mantelzorgers	28	3	10.7	3	1	33.3
Overige niet-contact beroepen	6406	723	11.3	656	70	10.7
Onbekend	19759	2076	10.5	1927	296	15.4

¹ Van 26 juli 2021 tot en met 1 augustus 2021.

² Onder handhaving vallen medewerkers bij politie, BOA, marechaussee, brandweer en Dienst Justitiële Inrichtingen.

Tabel 19: Het aantal testen afgenomen bij **volwassenen**, die niet in het kader van bron- en contactonderzoek zijn afgenomen, en waarbij geen beroepsuitvoering in de twee weken voor de test is gespecificeerd in CoronIT.

Datum	Aantal getest	Aantal getest zonder doelgroep informatie	Percentage getest zonder doelgroep informatie
01-06-2020 - 07-06-2020	2143	2143	100.0
08-06-2020 - 14-06-2020	2120	2120	100.0
15-06-2020 - 21-06-2020	1575	1575	100.0
22-06-2020 - 28-06-2020	1777	1777	100.0
29-06-2020 - 05-07-2020	2200	2200	100.0
06-07-2020 - 12-07-2020	2630	2630	100.0
13-07-2020 - 19-07-2020	3072	3072	100.0
20-07-2020 - 26-07-2020	3265	3265	100.0
27-07-2020 - 02-08-2020	3202	3202	100.0
03-08-2020 - 09-08-2020	2923	2923	100.0
10-08-2020 - 16-08-2020	2622	2622	100.0
17-08-2020 - 23-08-2020	3389	3389	100.0
24-08-2020 - 30-08-2020	3564	3564	100.0
31-08-2020 - 06-09-2020	3836	3836	100.0
07-09-2020 - 13-09-2020	4454	4454	100.0
14-09-2020 - 20-09-2020	4383	4383	100.0
21-09-2020 - 27-09-2020	4589	4589	100.0
28-09-2020 - 04-10-2020	5418	2290	42.3
05-10-2020 - 11-10-2020	8704	3897	44.8
12-10-2020 - 18-10-2020	9243	4230	45.8
19-10-2020 - 25-10-2020	11632	5307	45.6
26-10-2020 - 01-11-2020	10859	5035	46.4
02-11-2020 - 08-11-2020	8584	3713	43.3
09-11-2020 - 15-11-2020	7485	3327	44.4
16-11-2020 - 22-11-2020	7972	3400	42.6
23-11-2020 - 29-11-2020	8282	3646	44.0
30-11-2020 - 06-12-2020	9757	4506	46.2
07-12-2020 - 13-12-2020	12521	6055	48.4
14-12-2020 - 20-12-2020	12357	5755	46.6
21-12-2020 - 27-12-2020	9998	4928	49.3
28-12-2020 - 03-01-2021	9771	5475	56.0
04-01-2021 - 10-01-2021	8898	4954	55.7
11-01-2021 - 17-01-2021	7960	4059	51.0
18-01-2021 - 24-01-2021	7011	3245	46.3
25-01-2021 - 31-01-2021	6569	3248	49.4
01-02-2021 - 07-02-2021	5798	2924	50.4
08-02-2021 - 14-02-2021	4710	2541	53.9
15-02-2021 - 21-02-2021	7590	4174	55.0
22-02-2021 - 28-02-2021	8860	4784	54.0
01-03-2021 - 07-03-2021	10317	5689	55.1
08-03-2021 - 14-03-2021	13627	8064	59.2
15-03-2021 - 21-03-2021	15250	9088	59.6
22-03-2021 - 28-03-2021	15932	9430	59.2
29-03-2021 - 04-04-2021	14222	8180	57.5

Tabel 19: Het aantal testen afgenomen bij **volwassenen**, die niet in het kader van bron-
(*continued*)

Datum	Aantal getest	Aantal getest zonder doelgroep informatie	Percentage getest zonder doelgroep informatie
05-04-2021 - 11-04-2021	14915	8591	57.6
12-04-2021 - 18-04-2021	14818	8501	57.4
19-04-2021 - 25-04-2021	13579	7860	57.9
26-04-2021 - 02-05-2021	10237	5928	57.9
03-05-2021 - 09-05-2021	8723	4823	55.3
10-05-2021 - 16-05-2021	6550	3818	58.3
17-05-2021 - 23-05-2021	6072	3552	58.5
24-05-2021 - 30-05-2021	5165	3043	58.9
31-05-2021 - 06-06-2021	4805	2964	61.7
07-06-2021 - 13-06-2021	3523	2228	63.2
14-06-2021 - 20-06-2021	2979	1788	60.0
21-06-2021 - 27-06-2021	3189	1821	57.1
28-06-2021 - 04-07-2021	3565	1996	56.0
05-07-2021 - 11-07-2021	8888	4503	50.7
12-07-2021 - 18-07-2021	10792	5288	49.0
19-07-2021 - 25-07-2021	6442	3367	52.3
26-07-2021 - 01-08-2021	3724	2045	54.9
Totaal	439037	255804	58.3

10 SARS-COV-2 TESTEN AFGENOMEN DOOR DE DIENST GEZONDHEID EN JEUGD ZHZ VANAF 7 JUNI 2021

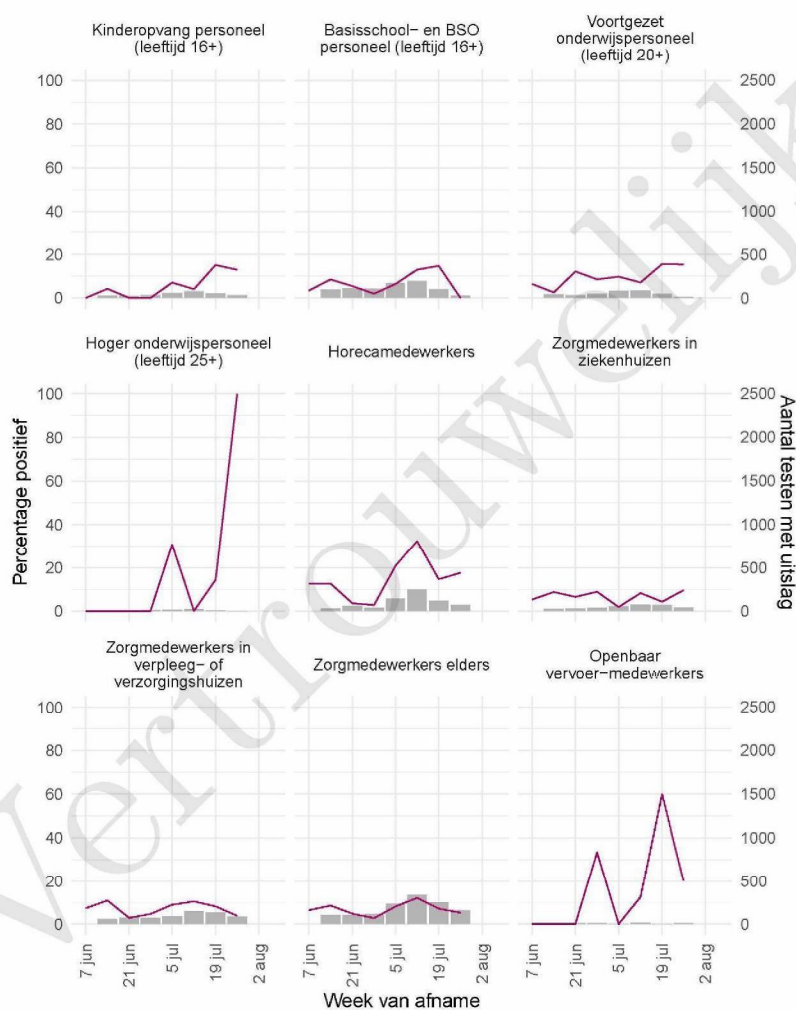
Tabel 20: Aantal testen uitgevoerd door de GGD'en, met bekende testuitslag vanaf 7 juni 2021 per leeftijdsgroep.

Leeftijdsgroep	Vanaf 30 november 2020			Afgelopen week		
	Aantal getest	Aantal positief	Percentage positief	Aantal getest	Aantal positief	Percentage positief
0 - 3	625	24	3.8	69	5	7.2
4 - 12	5299	244	4.6	265	36	13.6
13 - 17	2940	413	14.0	202	44	21.8
18 - 24	5744	1313	22.9	523	119	22.8
25 - 29	3061	446	14.6	343	48	14.0
30 - 39	5720	489	8.5	634	68	10.7
40 - 49	4576	364	8.0	460	57	12.4
50 - 59	4186	329	7.9	451	31	6.9
60 - 69	2349	157	6.7	298	23	7.7
70 - 79	976	50	5.1	158	17	10.8
80+	264	21	8.0	43	5	11.6
Niet vermeld	22	0	0.0	0	0	0.0

Tabel 21: Aantal testen uitgevoerd door de GGD'en, met bekende testuitslag vanaf 7 juni 2021 per geslacht.

Geslacht	Vanaf 30 november 2020			Afgelopen week		
	Aantal getest met uitslag	Aantal positief	Percentage positief	Aantal getest met uitslag	Aantal positief	Percentage positief
Man	16626	1935	11.6	1594	227	14.2
Vrouw	19090	1912	10.0	1847	226	12.2
Niet vermeld	46	3	6.5	5	0	0.0

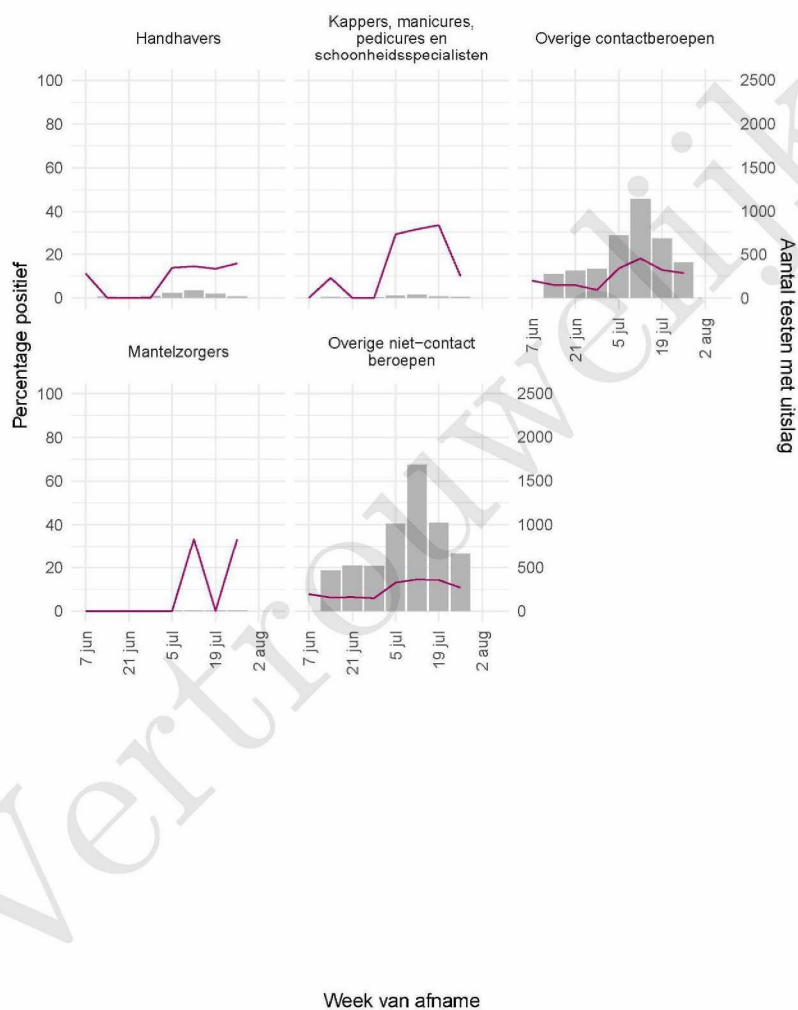
10 SARS-COV-2 TESTEN AFGENOMEN DOOR DE DIENST GEZONDHEID EN JEUGD ZHZ VANAF 7 JUNI 2021



Figuur 5: Aantal testen¹ en percentage positieve testen per kalenderweek en per doelgroep vanaf 7 juni 2021².

¹ De doorlopende paarse lijn geeft het percentage positief weer (y-as linkerzijde). De grijze balkjes geven het absolute aantal afgenomen tests weer (y-as rechterzijde). Een leeg figuur betekent dat er in de betreffende periode geen meldingen waren.² Vanaf 20 april 2021 geven deze figuren gegevens weer inclusief testen gedaan inkv BCO. Een leeg figuur betekent dat er in de betreffende periode geen meldingen waren.

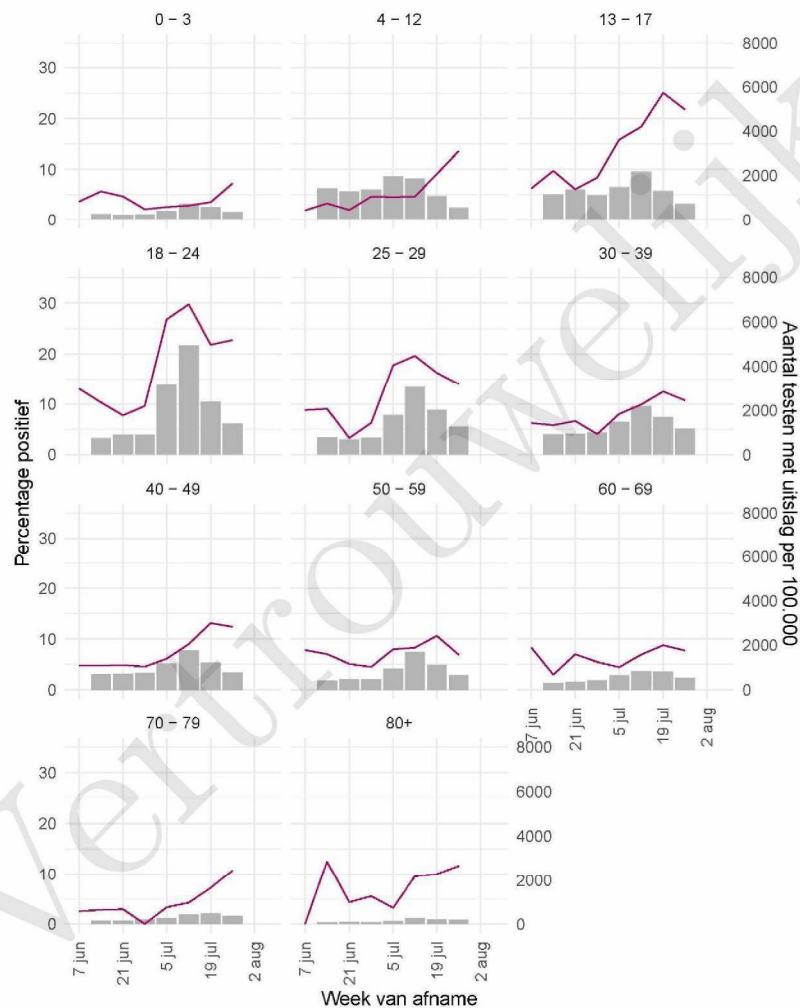
10 SARS-COV-2 TESTEN AFGENOMEN DOOR DE DIENST GEZONDHEID EN JEUGD ZHZ VANAF 7 JUNI 2021



Figuur 6: Aantal testen¹ en percentage positieve testen per kalenderweek en per doelgroep vanaf 7 juni 2021².

¹ De doorlopende paarse lijn geeft het percentage positief weer (y-as linkerzijde). De grijze balkjes geven het absolute aantal afgenomen tests weer (y-as rechterzijde). Een leeg figuur betekent dat er in de betreffende periode geen meldingen waren.² Vanaf 20 april 2021 geven deze figuren gegevens weer inclusief testen gedaan ihkv BCO. Een leeg figuur betekent dat er in de betreffende periode geen meldingen waren.

10 SARS-COV-2 TESTEN AFGENOMEN DOOR DE DIENST GEZONDHEID EN JEUGD ZHZ VANAF 7 JUNI 2021

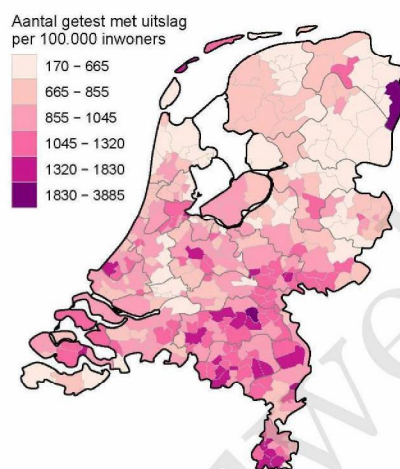


Figuur 7: Aantal testen¹ en percentage positieve testen per kalenderweek en per leeftijdsgroep vanaf 7 juni 2021².

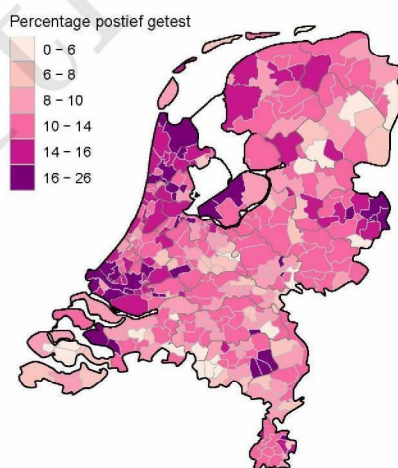
¹ De doorlopende paarse lijn geeft het percentage positief weer (y-as linkzijdje). De grijze balkjes geven het aantal afgenomen tests per 100.000 inwoners weer (y-as rechterzijdje).

² Met het openen van de scholen op 8 februari 2021 is het testbeleid voor kleine kinderen (0-4) en kinderen die op de basisschool zitten veranderd.

Een leeg figuur betekent dat er in de betreffende periode geen meldingen waren. ³ Vanaf 20 april 2021 geven deze figuren gegevens weer inclusief testen gedaan ihkv BCO. Een leeg figuur betekent dat er in de betreffende periode geen meldingen waren.



Figuur 8: Aantal geteste personen voor SARS-CoV-2 waarvan de testuitslag bekend is per 100.000 inwoners per gemeente op basis van woonplaats van de geteste personen in de afgelopen kalenderweek (van 26 juli 2021 tot en met 1 augustus 2021). De grijze lijnen geven de grenzen van de GGD-regio's weer.



Figuur 9: Percentage positieve testen per gemeente op basis van woonplaats van de persoon met een testuitslag voor SARS-CoV-2 in de afgelopen kalenderweek (van 26 juli 2021 tot en met 1 augustus 2021). De grijze lijnen geven de grenzen van de GGD-regio's weer.

Tabel 22: Aantal testen afgenomen op de GGD testlocaties per week van de afspraak.

Afnamelocatie	Week van afname	Aantal getest
GGD Dordrecht Oranjepark 13 - BCO	2020-06-01	0
GGD Dordrecht Oranjepark 13 - BCO	2020-06-08	0
GGD Dordrecht Oranjepark 13 - BCO	2020-06-15	0
GGD Dordrecht Oranjepark 13 - BCO	2020-06-22	0
GGD Dordrecht Oranjepark 13 - BCO	2020-06-29	0
GGD Dordrecht Oranjepark 13 - BCO	2020-07-06	0
GGD Dordrecht Oranjepark 13 - BCO	2020-07-13	0
GGD Dordrecht Oranjepark 13 - BCO	2020-07-20	0
GGD Dordrecht Oranjepark 13 - BCO	2020-07-27	0
GGD Dordrecht Oranjepark 13 - BCO	2020-08-03	0
GGD Dordrecht Oranjepark 13 - BCO	2020-08-10	0
GGD Dordrecht Oranjepark 13 - BCO	2020-08-17	0
GGD Dordrecht Oranjepark 13 - BCO	2020-08-24	0
GGD Dordrecht Oranjepark 13 - BCO	2020-08-31	0
GGD Dordrecht Oranjepark 13 - BCO	2020-09-07	0
GGD Dordrecht Oranjepark 13 - BCO	2020-09-14	143
GGD Dordrecht Oranjepark 13 - BCO	2020-09-21	302
GGD Dordrecht Oranjepark 13 - BCO	2020-09-28	372
GGD Dordrecht Oranjepark 13 - BCO	2020-10-05	420
GGD Dordrecht Oranjepark 13 - BCO	2020-10-12	413
GGD Dordrecht Oranjepark 13 - BCO	2020-10-19	477
GGD Dordrecht Oranjepark 13 - BCO	2020-10-26	285
GGD Dordrecht Oranjepark 13 - BCO	2020-11-02	67
GGD Dordrecht Oranjepark 13 - BCO	2020-11-09	0
GGD Dordrecht Oranjepark 13 - BCO	2020-11-16	0
GGD Dordrecht Oranjepark 13 - BCO	2020-11-23	0
GGD Dordrecht Oranjepark 13 - BCO	2020-11-30	0
GGD Dordrecht Oranjepark 13 - BCO	2020-12-07	3
GGD Dordrecht Oranjepark 13 - BCO	2020-12-14	0
GGD Dordrecht Oranjepark 13 - BCO	2020-12-21	0
GGD Dordrecht Oranjepark 13 - BCO	2020-12-28	0
GGD Dordrecht Oranjepark 13 - BCO	2021-01-04	0
GGD Dordrecht Oranjepark 13 - BCO	2021-01-11	0
GGD Dordrecht Oranjepark 13 - BCO	2021-01-18	0
GGD Dordrecht Oranjepark 13 - BCO	2021-01-25	0
GGD Dordrecht Oranjepark 13 - BCO	2021-02-01	0
GGD Dordrecht Oranjepark 13 - BCO	2021-02-08	0
GGD Dordrecht Oranjepark 13 - BCO	2021-02-15	0
GGD Dordrecht Oranjepark 13 - BCO	2021-02-22	0
GGD Dordrecht Oranjepark 13 - BCO	2021-03-01	0
GGD Dordrecht Oranjepark 13 - BCO	2021-03-08	0
GGD Dordrecht Oranjepark 13 - BCO	2021-03-15	0
GGD Dordrecht Oranjepark 13 - BCO	2021-03-22	0
GGD Dordrecht Oranjepark 13 - BCO	2021-03-29	0
GGD Dordrecht Oranjepark 13 - BCO	2021-04-05	0
GGD Dordrecht Oranjepark 13 - BCO	2021-04-12	0

Tabel 22: Aantal testen afgenomen op de GGD testlocaties per week van de afspraak.
(continued)

Afnamelocatie	Week van afname	Aantal getest
GGD Dordrecht Oranjepark 13 - BCO	2021-04-19	0
GGD Dordrecht Oranjepark 13 - BCO	2021-04-26	0
GGD Dordrecht Oranjepark 13 - BCO	2021-05-03	0
GGD Dordrecht Oranjepark 13 - BCO	2021-05-10	0
GGD Dordrecht Oranjepark 13 - BCO	2021-05-17	0
GGD Dordrecht Oranjepark 13 - BCO	2021-05-24	0
GGD Dordrecht Oranjepark 13 - BCO	2021-05-31	0
GGD Dordrecht Oranjepark 13 - BCO	2021-06-07	0
GGD Dordrecht Oranjepark 13 - BCO	2021-06-14	0
GGD Dordrecht Oranjepark 13 - BCO	2021-06-21	0
GGD Dordrecht Oranjepark 13 - BCO	2021-06-28	0
GGD Dordrecht Oranjepark 13 - BCO	2021-07-05	0
GGD Dordrecht Oranjepark 13 - BCO	2021-07-12	0
GGD Dordrecht Oranjepark 13 - BCO	2021-07-19	0
GGD Dordrecht Oranjepark 13 - BCO	2021-07-26	0
GGD Mijnsheerenland - Vrouwe Huisjesweg 1	2020-06-01	0
GGD Mijnsheerenland - Vrouwe Huisjesweg 1	2020-06-08	0
GGD Mijnsheerenland - Vrouwe Huisjesweg 1	2020-06-15	0
GGD Mijnsheerenland - Vrouwe Huisjesweg 1	2020-06-22	0
GGD Mijnsheerenland - Vrouwe Huisjesweg 1	2020-06-29	0
GGD Mijnsheerenland - Vrouwe Huisjesweg 1	2020-07-06	0
GGD Mijnsheerenland - Vrouwe Huisjesweg 1	2020-07-13	0
GGD Mijnsheerenland - Vrouwe Huisjesweg 1	2020-07-20	0
GGD Mijnsheerenland - Vrouwe Huisjesweg 1	2020-07-27	0
GGD Mijnsheerenland - Vrouwe Huisjesweg 1	2020-08-03	0
GGD Mijnsheerenland - Vrouwe Huisjesweg 1	2020-08-10	0
GGD Mijnsheerenland - Vrouwe Huisjesweg 1	2020-08-17	0
GGD Mijnsheerenland - Vrouwe Huisjesweg 1	2020-08-24	0
GGD Mijnsheerenland - Vrouwe Huisjesweg 1	2020-08-31	0
GGD Mijnsheerenland - Vrouwe Huisjesweg 1	2020-09-07	0

Tabel 22: Aantal testen afgenomen op de GGD testlocaties per week van de afspraak.
(continued)

Afnamelocatie	Week van afname	Aantal getest
GGD Mijnsheerenland - Vrouwe Huisjesweg 1	2020-09-14	0
GGD Mijnsheerenland - Vrouwe Huisjesweg 1	2020-09-21	14
GGD Mijnsheerenland - Vrouwe Huisjesweg 1	2020-09-28	14
GGD Mijnsheerenland - Vrouwe Huisjesweg 1	2020-10-05	45
GGD Mijnsheerenland - Vrouwe Huisjesweg 1	2020-10-12	34
GGD Mijnsheerenland - Vrouwe Huisjesweg 1	2020-10-19	41
GGD Mijnsheerenland - Vrouwe Huisjesweg 1	2020-10-26	14
GGD Mijnsheerenland - Vrouwe Huisjesweg 1	2020-11-02	11
GGD Mijnsheerenland - Vrouwe Huisjesweg 1	2020-11-09	1
GGD Mijnsheerenland - Vrouwe Huisjesweg 1	2020-11-16	0
GGD Mijnsheerenland - Vrouwe Huisjesweg 1	2020-11-23	0
GGD Mijnsheerenland - Vrouwe Huisjesweg 1	2020-11-30	0
GGD Mijnsheerenland - Vrouwe Huisjesweg 1	2020-12-07	0
GGD Mijnsheerenland - Vrouwe Huisjesweg 1	2020-12-14	0
GGD Mijnsheerenland - Vrouwe Huisjesweg 1	2020-12-21	0
GGD Mijnsheerenland - Vrouwe Huisjesweg 1	2020-12-28	0
GGD Mijnsheerenland - Vrouwe Huisjesweg 1	2021-01-04	0
GGD Mijnsheerenland - Vrouwe Huisjesweg 1	2021-01-11	0
GGD Mijnsheerenland - Vrouwe Huisjesweg 1	2021-01-18	0
GGD Mijnsheerenland - Vrouwe Huisjesweg 1	2021-01-25	0
GGD Mijnsheerenland - Vrouwe Huisjesweg 1	2021-02-01	0
GGD Mijnsheerenland - Vrouwe Huisjesweg 1	2021-02-08	0

Tabel 22: Aantal testen afgenomen op de GGD testlocaties per week van de afspraak.
(continued)

Afnamelocatie	Week van afname	Aantal getest
GGD Mijnsheerenland - Vrouwe Huisjesweg 1	2021-02-15	0
GGD Mijnsheerenland - Vrouwe Huisjesweg 1	2021-02-22	0
GGD Mijnsheerenland - Vrouwe Huisjesweg 1	2021-03-01	0
GGD Mijnsheerenland - Vrouwe Huisjesweg 1	2021-03-08	0
GGD Mijnsheerenland - Vrouwe Huisjesweg 1	2021-03-15	0
GGD Mijnsheerenland - Vrouwe Huisjesweg 1	2021-03-22	0
GGD Mijnsheerenland - Vrouwe Huisjesweg 1	2021-03-29	0
GGD Mijnsheerenland - Vrouwe Huisjesweg 1	2021-04-05	0
GGD Mijnsheerenland - Vrouwe Huisjesweg 1	2021-04-12	0
GGD Mijnsheerenland - Vrouwe Huisjesweg 1	2021-04-19	0
GGD Mijnsheerenland - Vrouwe Huisjesweg 1	2021-04-26	0
GGD Mijnsheerenland - Vrouwe Huisjesweg 1	2021-05-03	0
GGD Mijnsheerenland - Vrouwe Huisjesweg 1	2021-05-10	0
GGD Mijnsheerenland - Vrouwe Huisjesweg 1	2021-05-17	0
GGD Mijnsheerenland - Vrouwe Huisjesweg 1	2021-05-24	0
GGD Mijnsheerenland - Vrouwe Huisjesweg 1	2021-05-31	0
GGD Mijnsheerenland - Vrouwe Huisjesweg 1	2021-06-07	0
GGD Mijnsheerenland - Vrouwe Huisjesweg 1	2021-06-14	0
GGD Mijnsheerenland - Vrouwe Huisjesweg 1	2021-06-21	0
GGD Mijnsheerenland - Vrouwe Huisjesweg 1	2021-06-28	0
GGD Mijnsheerenland - Vrouwe Huisjesweg 1	2021-07-05	0
GGD Mijnsheerenland - Vrouwe Huisjesweg 1	2021-07-12	0

Tabel 22: Aantal testen afgenomen op de GGD testlocaties per week van de afspraak.
(continued)

Afamelocatie	Week van afname	Aantal getest
GGD Mijnsheerenland - Vrouwe Huisjesweg 1	2021-07-19	0
GGD Mijnsheerenland - Vrouwe Huisjesweg 1	2021-07-26	0
GGD Zuid-Holland Zuid - Thuisbemonstering	2020-06-01	0
GGD Zuid-Holland Zuid - Thuisbemonstering	2020-06-08	0
GGD Zuid-Holland Zuid - Thuisbemonstering	2020-06-15	0
GGD Zuid-Holland Zuid - Thuisbemonstering	2020-06-22	0
GGD Zuid-Holland Zuid - Thuisbemonstering	2020-06-29	0
GGD Zuid-Holland Zuid - Thuisbemonstering	2020-07-06	0
GGD Zuid-Holland Zuid - Thuisbemonstering	2020-07-13	0
GGD Zuid-Holland Zuid - Thuisbemonstering	2020-07-20	0
GGD Zuid-Holland Zuid - Thuisbemonstering	2020-07-27	0
GGD Zuid-Holland Zuid - Thuisbemonstering	2020-08-03	0
GGD Zuid-Holland Zuid - Thuisbemonstering	2020-08-10	0
GGD Zuid-Holland Zuid - Thuisbemonstering	2020-08-17	0
GGD Zuid-Holland Zuid - Thuisbemonstering	2020-08-24	0
GGD Zuid-Holland Zuid - Thuisbemonstering	2020-08-31	0
GGD Zuid-Holland Zuid - Thuisbemonstering	2020-09-07	0
GGD Zuid-Holland Zuid - Thuisbemonstering	2020-09-14	0
GGD Zuid-Holland Zuid - Thuisbemonstering	2020-09-21	0
GGD Zuid-Holland Zuid - Thuisbemonstering	2020-09-28	0
GGD Zuid-Holland Zuid - Thuisbemonstering	2020-10-05	60
GGD Zuid-Holland Zuid - Thuisbemonstering	2020-10-12	38

Tabel 22: Aantal testen afgenomen op de GGD testlocaties per week van de afspraak.
(continued)

Afamelocatie	Week van afname	Aantal getest
GGD Zuid-Holland Zuid - Thuisbemonstering	2020-10-19	60
GGD Zuid-Holland Zuid - Thuisbemonstering	2020-10-26	92
GGD Zuid-Holland Zuid - Thuisbemonstering	2020-11-02	71
GGD Zuid-Holland Zuid - Thuisbemonstering	2020-11-09	74
GGD Zuid-Holland Zuid - Thuisbemonstering	2020-11-16	67
GGD Zuid-Holland Zuid - Thuisbemonstering	2020-11-23	80
GGD Zuid-Holland Zuid - Thuisbemonstering	2020-11-30	101
GGD Zuid-Holland Zuid - Thuisbemonstering	2020-12-07	310
GGD Zuid-Holland Zuid - Thuisbemonstering	2020-12-14	201
GGD Zuid-Holland Zuid - Thuisbemonstering	2020-12-21	170
GGD Zuid-Holland Zuid - Thuisbemonstering	2020-12-28	198
GGD Zuid-Holland Zuid - Thuisbemonstering	2021-01-04	162
GGD Zuid-Holland Zuid - Thuisbemonstering	2021-01-11	136
GGD Zuid-Holland Zuid - Thuisbemonstering	2021-01-18	88
GGD Zuid-Holland Zuid - Thuisbemonstering	2021-01-25	131
GGD Zuid-Holland Zuid - Thuisbemonstering	2021-02-01	142
GGD Zuid-Holland Zuid - Thuisbemonstering	2021-02-08	104
GGD Zuid-Holland Zuid - Thuisbemonstering	2021-02-15	82
GGD Zuid-Holland Zuid - Thuisbemonstering	2021-02-22	56
GGD Zuid-Holland Zuid - Thuisbemonstering	2021-03-01	0
GGD Zuid-Holland Zuid - Thuisbemonstering	2021-03-08	0
GGD Zuid-Holland Zuid - Thuisbemonstering	2021-03-15	0

Tabel 22: Aantal testen afgenomen op de GGD testlocaties per week van de afspraak.
(continued)

Afnamelocatie	Week van afname	Aantal getest
GGD Zuid-Holland Zuid - Thuisbemonstering	2021-03-22	0
GGD Zuid-Holland Zuid - Thuisbemonstering	2021-03-29	0
GGD Zuid-Holland Zuid - Thuisbemonstering	2021-04-05	0
GGD Zuid-Holland Zuid - Thuisbemonstering	2021-04-12	0
GGD Zuid-Holland Zuid - Thuisbemonstering	2021-04-19	0
GGD Zuid-Holland Zuid - Thuisbemonstering	2021-04-26	0
GGD Zuid-Holland Zuid - Thuisbemonstering	2021-05-03	0
GGD Zuid-Holland Zuid - Thuisbemonstering	2021-05-10	0
GGD Zuid-Holland Zuid - Thuisbemonstering	2021-05-17	0
GGD Zuid-Holland Zuid - Thuisbemonstering	2021-05-24	0
GGD Zuid-Holland Zuid - Thuisbemonstering	2021-05-31	0
GGD Zuid-Holland Zuid - Thuisbemonstering	2021-06-07	0
GGD Zuid-Holland Zuid - Thuisbemonstering	2021-06-14	0
GGD Zuid-Holland Zuid - Thuisbemonstering	2021-06-21	0
GGD Zuid-Holland Zuid - Thuisbemonstering	2021-06-28	0
GGD Zuid-Holland Zuid - Thuisbemonstering	2021-07-05	0
GGD Zuid-Holland Zuid - Thuisbemonstering	2021-07-12	0
GGD Zuid-Holland Zuid - Thuisbemonstering	2021-07-19	0
GGD Zuid-Holland Zuid - Thuisbemonstering	2021-07-26	0
GGD Zuid-Holland Zuid - Gorinchem	2020-06-01	0
GGD Zuid-Holland Zuid - Gorinchem	2020-06-08	0
GGD Zuid-Holland Zuid - Gorinchem	2020-06-15	0
GGD Zuid-Holland Zuid - Gorinchem	2020-06-22	0
GGD Zuid-Holland Zuid - Gorinchem	2020-06-29	0
GGD Zuid-Holland Zuid - Gorinchem	2020-07-06	0
GGD Zuid-Holland Zuid - Gorinchem	2020-07-13	0

Tabel 22: Aantal testen afgenomen op de GGD testlocaties per week van de afspraak.
(continued)

Afnamelocatie	Week van afname	Aantal getest
GGD Zuid-Holland Zuid - Gorinchem	2020-07-20	0
GGD Zuid-Holland Zuid - Gorinchem	2020-07-27	0
GGD Zuid-Holland Zuid - Gorinchem	2020-08-03	0
GGD Zuid-Holland Zuid - Gorinchem	2020-08-10	0
GGD Zuid-Holland Zuid - Gorinchem	2020-08-17	0
GGD Zuid-Holland Zuid - Gorinchem	2020-08-24	0
GGD Zuid-Holland Zuid - Gorinchem	2020-08-31	0
GGD Zuid-Holland Zuid - Gorinchem	2020-09-07	0
GGD Zuid-Holland Zuid - Gorinchem	2020-09-14	0
GGD Zuid-Holland Zuid - Gorinchem	2020-09-21	46
GGD Zuid-Holland Zuid - Gorinchem	2020-09-28	67
GGD Zuid-Holland Zuid - Gorinchem	2020-10-05	214
GGD Zuid-Holland Zuid - Gorinchem	2020-10-12	192
GGD Zuid-Holland Zuid - Gorinchem	2020-10-19	92
GGD Zuid-Holland Zuid - Gorinchem	2020-10-26	44
GGD Zuid-Holland Zuid - Gorinchem	2020-11-02	13
GGD Zuid-Holland Zuid - Gorinchem	2020-11-09	0
GGD Zuid-Holland Zuid - Gorinchem	2020-11-16	0
GGD Zuid-Holland Zuid - Gorinchem	2020-11-23	0
GGD Zuid-Holland Zuid - Gorinchem	2020-11-30	0
GGD Zuid-Holland Zuid - Gorinchem	2020-12-07	0
GGD Zuid-Holland Zuid - Gorinchem	2020-12-14	0
GGD Zuid-Holland Zuid - Gorinchem	2020-12-21	0
GGD Zuid-Holland Zuid - Gorinchem	2020-12-28	0
GGD Zuid-Holland Zuid - Gorinchem	2021-01-04	0
GGD Zuid-Holland Zuid - Gorinchem	2021-01-11	0
GGD Zuid-Holland Zuid - Gorinchem	2021-01-18	0
GGD Zuid-Holland Zuid - Gorinchem	2021-01-25	169
GGD Zuid-Holland Zuid - Gorinchem	2021-02-01	45
GGD Zuid-Holland Zuid - Gorinchem	2021-02-08	0
GGD Zuid-Holland Zuid - Gorinchem	2021-02-15	5
GGD Zuid-Holland Zuid - Gorinchem	2021-02-22	3
GGD Zuid-Holland Zuid - Gorinchem	2021-03-01	0
GGD Zuid-Holland Zuid - Gorinchem	2021-03-08	0
GGD Zuid-Holland Zuid - Gorinchem	2021-03-15	0
GGD Zuid-Holland Zuid - Gorinchem	2021-03-22	0
GGD Zuid-Holland Zuid - Gorinchem	2021-03-29	0
GGD Zuid-Holland Zuid - Gorinchem	2021-04-05	0
GGD Zuid-Holland Zuid - Gorinchem	2021-04-12	0
GGD Zuid-Holland Zuid - Gorinchem	2021-04-19	0
GGD Zuid-Holland Zuid - Gorinchem	2021-04-26	0
GGD Zuid-Holland Zuid - Gorinchem	2021-05-03	0
GGD Zuid-Holland Zuid - Gorinchem	2021-05-10	0
GGD Zuid-Holland Zuid - Gorinchem	2021-05-17	0
GGD Zuid-Holland Zuid - Gorinchem	2021-05-24	0

Tabel 22: Aantal testen afgenomen op de GGD testlocaties per week van de afspraak.
(continued)

Afamelocatie	Week van afname	Aantal getest
GGD Zuid-Holland Zuid - Gorinchem	2021-05-31	0
GGD Zuid-Holland Zuid - Gorinchem	2021-06-07	0
GGD Zuid-Holland Zuid - Gorinchem	2021-06-14	0
GGD Zuid-Holland Zuid - Gorinchem	2021-06-21	0
GGD Zuid-Holland Zuid - Gorinchem	2021-06-28	0
GGD Zuid-Holland Zuid - Gorinchem	2021-07-05	0
GGD Zuid-Holland Zuid - Gorinchem	2021-07-12	0
GGD Zuid-Holland Zuid - Gorinchem	2021-07-19	0
GGD Zuid-Holland Zuid - Gorinchem	2021-07-26	0
PRIO ZH D Dordrecht - Calandstraat 44	2020-06-01	0
PRIO ZH D Dordrecht - Calandstraat 44	2020-06-08	0
PRIO ZH D Dordrecht - Calandstraat 44	2020-06-15	0
PRIO ZH D Dordrecht - Calandstraat 44	2020-06-22	0
PRIO ZH D Dordrecht - Calandstraat 44	2020-06-29	0
PRIO ZH D Dordrecht - Calandstraat 44	2020-07-06	0
PRIO ZH D Dordrecht - Calandstraat 44	2020-07-13	0
PRIO ZH D Dordrecht - Calandstraat 44	2020-07-20	0
PRIO ZH D Dordrecht - Calandstraat 44	2020-07-27	0
PRIO ZH D Dordrecht - Calandstraat 44	2020-08-03	0
PRIO ZH D Dordrecht - Calandstraat 44	2020-08-10	0
PRIO ZH D Dordrecht - Calandstraat 44	2020-08-17	0
PRIO ZH D Dordrecht - Calandstraat 44	2020-08-24	0
PRIO ZH D Dordrecht - Calandstraat 44	2020-08-31	0
PRIO ZH D Dordrecht - Calandstraat 44	2020-09-07	0
PRIO ZH D Dordrecht - Calandstraat 44	2020-09-14	0
PRIO ZH D Dordrecht - Calandstraat 44	2020-09-21	0
PRIO ZH D Dordrecht - Calandstraat 44	2020-09-28	0
PRIO ZH D Dordrecht - Calandstraat 44	2020-10-05	0
PRIO ZH D Dordrecht - Calandstraat 44	2020-10-12	0
PRIO ZH D Dordrecht - Calandstraat 44	2020-10-19	0
PRIO ZH D Dordrecht - Calandstraat 44	2020-10-26	0
PRIO ZH D Dordrecht - Calandstraat 44	2020-11-02	0
PRIO ZH D Dordrecht - Calandstraat 44	2020-11-09	0
PRIO ZH D Dordrecht - Calandstraat 44	2020-11-16	0
PRIO ZH D Dordrecht - Calandstraat 44	2020-11-23	0
PRIO ZH D Dordrecht - Calandstraat 44	2020-11-30	0
PRIO ZH D Dordrecht - Calandstraat 44	2020-12-07	203
PRIO ZH D Dordrecht - Calandstraat 44	2020-12-14	615
PRIO ZH D Dordrecht - Calandstraat 44	2020-12-21	433
PRIO ZH D Dordrecht - Calandstraat 44	2020-12-28	347
PRIO ZH D Dordrecht - Calandstraat 44	2021-01-04	416
PRIO ZH D Dordrecht - Calandstraat 44	2021-01-11	342
PRIO ZH D Dordrecht - Calandstraat 44	2021-01-18	328
PRIO ZH D Dordrecht - Calandstraat 44	2021-01-25	323
PRIO ZH D Dordrecht - Calandstraat 44	2021-02-01	293

Tabel 22: Aantal testen afgenomen op de GGD testlocaties per week van de afspraak.
(continued)

Afnamelocatie	Week van afname	Aantal getest
PRIO ZH D Dordrecht - Calandstraat 44	2021-02-08	386
PRIO ZH D Dordrecht - Calandstraat 44	2021-02-15	386
PRIO ZH D Dordrecht - Calandstraat 44	2021-02-22	248
PRIO ZH D Dordrecht - Calandstraat 44	2021-03-01	0
PRIO ZH D Dordrecht - Calandstraat 44	2021-03-08	0
PRIO ZH D Dordrecht - Calandstraat 44	2021-03-15	0
PRIO ZH D Dordrecht - Calandstraat 44	2021-03-22	0
PRIO ZH D Dordrecht - Calandstraat 44	2021-03-29	0
PRIO ZH D Dordrecht - Calandstraat 44	2021-04-05	0
PRIO ZH D Dordrecht - Calandstraat 44	2021-04-12	0
PRIO ZH D Dordrecht - Calandstraat 44	2021-04-19	0
PRIO ZH D Dordrecht - Calandstraat 44	2021-04-26	0
PRIO ZH D Dordrecht - Calandstraat 44	2021-05-03	0
PRIO ZH D Dordrecht - Calandstraat 44	2021-05-10	0
PRIO ZH D Dordrecht - Calandstraat 44	2021-05-17	0
PRIO ZH D Dordrecht - Calandstraat 44	2021-05-24	0
PRIO ZH D Dordrecht - Calandstraat 44	2021-05-31	0
PRIO ZH D Dordrecht - Calandstraat 44	2021-06-07	0
PRIO ZH D Dordrecht - Calandstraat 44	2021-06-14	0
PRIO ZH D Dordrecht - Calandstraat 44	2021-06-21	0
PRIO ZH D Dordrecht - Calandstraat 44	2021-06-28	0
PRIO ZH D Dordrecht - Calandstraat 44	2021-07-05	0
PRIO ZH D Dordrecht - Calandstraat 44	2021-07-12	0
PRIO ZH D Dordrecht - Calandstraat 44	2021-07-19	0
PRIO ZH D Dordrecht - Calandstraat 44	2021-07-26	0
PRIO ZH D Dordrecht - Oranjepark 13	2020-06-01	0
PRIO ZH D Dordrecht - Oranjepark 13	2020-06-08	0
PRIO ZH D Dordrecht - Oranjepark 13	2020-06-15	0
PRIO ZH D Dordrecht - Oranjepark 13	2020-06-22	0
PRIO ZH D Dordrecht - Oranjepark 13	2020-06-29	0
PRIO ZH D Dordrecht - Oranjepark 13	2020-07-06	0
PRIO ZH D Dordrecht - Oranjepark 13	2020-07-13	0
PRIO ZH D Dordrecht - Oranjepark 13	2020-07-20	0
PRIO ZH D Dordrecht - Oranjepark 13	2020-07-27	0
PRIO ZH D Dordrecht - Oranjepark 13	2020-08-03	0
PRIO ZH D Dordrecht - Oranjepark 13	2020-08-10	0
PRIO ZH D Dordrecht - Oranjepark 13	2020-08-17	0
PRIO ZH D Dordrecht - Oranjepark 13	2020-08-24	0
PRIO ZH D Dordrecht - Oranjepark 13	2020-08-31	0
PRIO ZH D Dordrecht - Oranjepark 13	2020-09-07	0
PRIO ZH D Dordrecht - Oranjepark 13	2020-09-14	0
PRIO ZH D Dordrecht - Oranjepark 13	2020-09-21	423
PRIO ZH D Dordrecht - Oranjepark 13	2020-09-28	426
PRIO ZH D Dordrecht - Oranjepark 13	2020-10-05	428
PRIO ZH D Dordrecht - Oranjepark 13	2020-10-12	442

Tabel 22: Aantal testen afgenomen op de GGD testlocaties per week van de afspraak.
(continued)

Afnamelocatie	Week van afname	Aantal getest
PRIO ZH D Dordrecht - Oranjepark 13	2020-10-19	428
PRIO ZH D Dordrecht - Oranjepark 13	2020-10-26	416
PRIO ZH D Dordrecht - Oranjepark 13	2020-11-02	399
PRIO ZH D Dordrecht - Oranjepark 13	2020-11-09	384
PRIO ZH D Dordrecht - Oranjepark 13	2020-11-16	381
PRIO ZH D Dordrecht - Oranjepark 13	2020-11-23	418
PRIO ZH D Dordrecht - Oranjepark 13	2020-11-30	374
PRIO ZH D Dordrecht - Oranjepark 13	2020-12-07	447
PRIO ZH D Dordrecht - Oranjepark 13	2020-12-14	0
PRIO ZH D Dordrecht - Oranjepark 13	2020-12-21	0
PRIO ZH D Dordrecht - Oranjepark 13	2020-12-28	0
PRIO ZH D Dordrecht - Oranjepark 13	2021-01-04	0
PRIO ZH D Dordrecht - Oranjepark 13	2021-01-11	0
PRIO ZH D Dordrecht - Oranjepark 13	2021-01-18	0
PRIO ZH D Dordrecht - Oranjepark 13	2021-01-25	0
PRIO ZH D Dordrecht - Oranjepark 13	2021-02-01	0
PRIO ZH D Dordrecht - Oranjepark 13	2021-02-08	0
PRIO ZH D Dordrecht - Oranjepark 13	2021-02-15	0
PRIO ZH D Dordrecht - Oranjepark 13	2021-02-22	0
PRIO ZH D Dordrecht - Oranjepark 13	2021-03-01	0
PRIO ZH D Dordrecht - Oranjepark 13	2021-03-08	0
PRIO ZH D Dordrecht - Oranjepark 13	2021-03-15	0
PRIO ZH D Dordrecht - Oranjepark 13	2021-03-22	0
PRIO ZH D Dordrecht - Oranjepark 13	2021-03-29	0
PRIO ZH D Dordrecht - Oranjepark 13	2021-04-05	0
PRIO ZH D Dordrecht - Oranjepark 13	2021-04-12	0
PRIO ZH D Dordrecht - Oranjepark 13	2021-04-19	0
PRIO ZH D Dordrecht - Oranjepark 13	2021-04-26	0
PRIO ZH D Dordrecht - Oranjepark 13	2021-05-03	0
PRIO ZH D Dordrecht - Oranjepark 13	2021-05-10	0
PRIO ZH D Dordrecht - Oranjepark 13	2021-05-17	0
PRIO ZH D Dordrecht - Oranjepark 13	2021-05-24	0
PRIO ZH D Dordrecht - Oranjepark 13	2021-05-31	0
PRIO ZH D Dordrecht - Oranjepark 13	2021-06-07	0
PRIO ZH D Dordrecht - Oranjepark 13	2021-06-14	0
PRIO ZH D Dordrecht - Oranjepark 13	2021-06-21	0
PRIO ZH D Dordrecht - Oranjepark 13	2021-06-28	0
PRIO ZH D Dordrecht - Oranjepark 13	2021-07-05	0
PRIO ZH D Dordrecht - Oranjepark 13	2021-07-12	0
PRIO ZH D Dordrecht - Oranjepark 13	2021-07-19	0
PRIO ZH D Dordrecht - Oranjepark 13	2021-07-26	0
ZH D Dordrecht - Calandstraat 44	2020-06-01	0
ZH D Dordrecht - Calandstraat 44	2020-06-08	0
ZH D Dordrecht - Calandstraat 44	2020-06-15	0
ZH D Dordrecht - Calandstraat 44	2020-06-22	0

Tabel 22: Aantal testen afgenomen op de GGD testlocaties per week van de afspraak.
(continued)

Afamelocatie	Week van afname	Aantal getest
ZH D Dordrecht - Calandstraat 44	2020-06-29	0
ZH D Dordrecht - Calandstraat 44	2020-07-06	0
ZH D Dordrecht - Calandstraat 44	2020-07-13	0
ZH D Dordrecht - Calandstraat 44	2020-07-20	0
ZH D Dordrecht - Calandstraat 44	2020-07-27	0
ZH D Dordrecht - Calandstraat 44	2020-08-03	0
ZH D Dordrecht - Calandstraat 44	2020-08-10	0
ZH D Dordrecht - Calandstraat 44	2020-08-17	0
ZH D Dordrecht - Calandstraat 44	2020-08-24	0
ZH D Dordrecht - Calandstraat 44	2020-08-31	0
ZH D Dordrecht - Calandstraat 44	2020-09-07	0
ZH D Dordrecht - Calandstraat 44	2020-09-14	0
ZH D Dordrecht - Calandstraat 44	2020-09-21	0
ZH D Dordrecht - Calandstraat 44	2020-09-28	0
ZH D Dordrecht - Calandstraat 44	2020-10-05	0
ZH D Dordrecht - Calandstraat 44	2020-10-12	0
ZH D Dordrecht - Calandstraat 44	2020-10-19	0
ZH D Dordrecht - Calandstraat 44	2020-10-26	0
ZH D Dordrecht - Calandstraat 44	2020-11-02	0
ZH D Dordrecht - Calandstraat 44	2020-11-09	0
ZH D Dordrecht - Calandstraat 44	2020-11-16	0
ZH D Dordrecht - Calandstraat 44	2020-11-23	0
ZH D Dordrecht - Calandstraat 44	2020-11-30	0
ZH D Dordrecht - Calandstraat 44	2020-12-07	2707
ZH D Dordrecht - Calandstraat 44	2020-12-14	6668
ZH D Dordrecht - Calandstraat 44	2020-12-21	5271
ZH D Dordrecht - Calandstraat 44	2020-12-28	5113
ZH D Dordrecht - Calandstraat 44	2021-01-04	4379
ZH D Dordrecht - Calandstraat 44	2021-01-11	3836
ZH D Dordrecht - Calandstraat 44	2021-01-18	3411
ZH D Dordrecht - Calandstraat 44	2021-01-25	2953
ZH D Dordrecht - Calandstraat 44	2021-02-01	2857
ZH D Dordrecht - Calandstraat 44	2021-02-08	3334
ZH D Dordrecht - Calandstraat 44	2021-02-15	3722
ZH D Dordrecht - Calandstraat 44	2021-02-22	2569
ZH D Dordrecht - Calandstraat 44	2021-03-01	0
ZH D Dordrecht - Calandstraat 44	2021-03-08	0
ZH D Dordrecht - Calandstraat 44	2021-03-15	0
ZH D Dordrecht - Calandstraat 44	2021-03-22	0
ZH D Dordrecht - Calandstraat 44	2021-03-29	0
ZH D Dordrecht - Calandstraat 44	2021-04-05	0
ZH D Dordrecht - Calandstraat 44	2021-04-12	0
ZH D Dordrecht - Calandstraat 44	2021-04-19	0
ZH D Dordrecht - Calandstraat 44	2021-04-26	0
ZH D Dordrecht - Calandstraat 44	2021-05-03	0

Tabel 22: Aantal testen afgenomen op de GGD testlocaties per week van de afspraak.
(continued)

Afamelocatie	Week van afname	Aantal getest
ZH D Dordrecht - Calandstraat 44	2021-05-10	0
ZH D Dordrecht - Calandstraat 44	2021-05-17	0
ZH D Dordrecht - Calandstraat 44	2021-05-24	0
ZH D Dordrecht - Calandstraat 44	2021-05-31	0
ZH D Dordrecht - Calandstraat 44	2021-06-07	0
ZH D Dordrecht - Calandstraat 44	2021-06-14	0
ZH D Dordrecht - Calandstraat 44	2021-06-21	0
ZH D Dordrecht - Calandstraat 44	2021-06-28	0
ZH D Dordrecht - Calandstraat 44	2021-07-05	0
ZH D Dordrecht - Calandstraat 44	2021-07-12	0
ZH D Dordrecht - Calandstraat 44	2021-07-19	0
ZH D Dordrecht - Calandstraat 44	2021-07-26	0
ZH D Dordrecht - Oranjepark 13	2020-06-01	2143
ZH D Dordrecht - Oranjepark 13	2020-06-08	2120
ZH D Dordrecht - Oranjepark 13	2020-06-15	1575
ZH D Dordrecht - Oranjepark 13	2020-06-22	1777
ZH D Dordrecht - Oranjepark 13	2020-06-29	2200
ZH D Dordrecht - Oranjepark 13	2020-07-06	2630
ZH D Dordrecht - Oranjepark 13	2020-07-13	3072
ZH D Dordrecht - Oranjepark 13	2020-07-20	3264
ZH D Dordrecht - Oranjepark 13	2020-07-27	3202
ZH D Dordrecht - Oranjepark 13	2020-08-03	2923
ZH D Dordrecht - Oranjepark 13	2020-08-10	2622
ZH D Dordrecht - Oranjepark 13	2020-08-17	3120
ZH D Dordrecht - Oranjepark 13	2020-08-24	3228
ZH D Dordrecht - Oranjepark 13	2020-08-31	3414
ZH D Dordrecht - Oranjepark 13	2020-09-07	3771
ZH D Dordrecht - Oranjepark 13	2020-09-14	3480
ZH D Dordrecht - Oranjepark 13	2020-09-21	3069
ZH D Dordrecht - Oranjepark 13	2020-09-28	3323
ZH D Dordrecht - Oranjepark 13	2020-10-05	5083
ZH D Dordrecht - Oranjepark 13	2020-10-12	5332
ZH D Dordrecht - Oranjepark 13	2020-10-19	6962
ZH D Dordrecht - Oranjepark 13	2020-10-26	6523
ZH D Dordrecht - Oranjepark 13	2020-11-02	4710
ZH D Dordrecht - Oranjepark 13	2020-11-09	4087
ZH D Dordrecht - Oranjepark 13	2020-11-16	4211
ZH D Dordrecht - Oranjepark 13	2020-11-23	4318
ZH D Dordrecht - Oranjepark 13	2020-11-30	5191
ZH D Dordrecht - Oranjepark 13	2020-12-07	3767
ZH D Dordrecht - Oranjepark 13	2020-12-14	0
ZH D Dordrecht - Oranjepark 13	2020-12-21	0
ZH D Dordrecht - Oranjepark 13	2020-12-28	0
ZH D Dordrecht - Oranjepark 13	2021-01-04	0
ZH D Dordrecht - Oranjepark 13	2021-01-11	0

Tabel 22: Aantal testen afgenomen op de GGD testlocaties per week van de afspraak.
(continued)

Afamelocatie	Week van afname	Aantal getest
ZH D Dordrecht - Oranjepark 13	2021-01-18	0
ZH D Dordrecht - Oranjepark 13	2021-01-25	0
ZH D Dordrecht - Oranjepark 13	2021-02-01	0
ZH D Dordrecht - Oranjepark 13	2021-02-08	0
ZH D Dordrecht - Oranjepark 13	2021-02-15	0
ZH D Dordrecht - Oranjepark 13	2021-02-22	0
ZH D Dordrecht - Oranjepark 13	2021-03-01	0
ZH D Dordrecht - Oranjepark 13	2021-03-08	0
ZH D Dordrecht - Oranjepark 13	2021-03-15	0
ZH D Dordrecht - Oranjepark 13	2021-03-22	0
ZH D Dordrecht - Oranjepark 13	2021-03-29	0
ZH D Dordrecht - Oranjepark 13	2021-04-05	0
ZH D Dordrecht - Oranjepark 13	2021-04-12	0
ZH D Dordrecht - Oranjepark 13	2021-04-19	0
ZH D Dordrecht - Oranjepark 13	2021-04-26	0
ZH D Dordrecht - Oranjepark 13	2021-05-03	0
ZH D Dordrecht - Oranjepark 13	2021-05-10	0
ZII D Dordrecht - Oranjepark 13	2021-05-17	0
ZH D Dordrecht - Oranjepark 13	2021-05-24	0
ZH D Dordrecht - Oranjepark 13	2021-05-31	0
ZH D Dordrecht - Oranjepark 13	2021-06-07	0
ZH D Dordrecht - Oranjepark 13	2021-06-14	0
ZII D Dordrecht - Oranjepark 13	2021-06-21	0
ZH D Dordrecht - Oranjepark 13	2021-06-28	0
ZH D Dordrecht - Oranjepark 13	2021-07-05	0
ZII D Dordrecht - Oranjepark 13	2021-07-12	0
ZH D Dordrecht - Oranjepark 13	2021-07-19	0
ZII D Dordrecht - Oranjepark 13	2021-07-26	0
ZH D Gorinchem - Edisonweg 9	2020-06-01	0
ZH D Gorinchem - Edisonweg 9	2020-06-08	0
ZII D Gorinchem - Edisonweg 9	2020-06-15	0
ZH D Gorinchem - Edisonweg 9	2020-06-22	0
ZH D Gorinchem - Edisonweg 9	2020-06-29	0
ZII D Gorinchem - Edisonweg 9	2020-07-06	0
ZH D Gorinchem - Edisonweg 9	2020-07-13	0
ZH D Gorinchem - Edisonweg 9	2020-07-20	0
ZH D Gorinchem - Edisonweg 9	2020-07-27	0
ZH D Gorinchem - Edisonweg 9	2020-08-03	0
ZH D Gorinchem - Edisonweg 9	2020-08-10	0
ZH D Gorinchem - Edisonweg 9	2020-08-17	269
ZH D Gorinchem - Edisonweg 9	2020-08-24	336
ZII D Gorinchem - Edisonweg 9	2020-08-31	422
ZH D Gorinchem - Edisonweg 9	2020-09-07	485
ZII D Gorinchem - Edisonweg 9	2020-09-14	466
ZH D Gorinchem - Edisonweg 9	2020-09-21	420

Tabel 22: Aantal testen afgenomen op de GGD testlocaties per week van de afspraak.
(continued)

Afamelocatie	Week van afname	Aantal getest
ZH D Gorinchem - Edisonweg 9	2020-09-28	900
ZH D Gorinchem - Edisonweg 9	2020-10-05	1879
ZH D Gorinchem - Edisonweg 9	2020-10-12	2010
ZH D Gorinchem - Edisonweg 9	2020-10-19	2907
ZH D Gorinchem - Edisonweg 9	2020-10-26	2909
ZH D Gorinchem - Edisonweg 9	2020-11-02	2357
ZH D Gorinchem - Edisonweg 9	2020-11-09	2010
ZH D Gorinchem - Edisonweg 9	2020-11-16	2320
ZH D Gorinchem - Edisonweg 9	2020-11-23	2435
ZH D Gorinchem - Edisonweg 9	2020-11-30	3057
ZH D Gorinchem - Edisonweg 9	2020-12-07	3985
ZH D Gorinchem - Edisonweg 9	2020-12-14	3810
ZH D Gorinchem - Edisonweg 9	2020-12-21	3109
ZH D Gorinchem - Edisonweg 9	2020-12-28	2793
ZH D Gorinchem - Edisonweg 9	2021-01-04	2821
ZH D Gorinchem - Edisonweg 9	2021-01-11	2391
ZH D Gorinchem - Edisonweg 9	2021-01-18	2141
ZH D Gorinchem - Edisonweg 9	2021-01-25	1994
ZH D Gorinchem - Edisonweg 9	2021-02-01	1620
ZH D Gorinchem - Edisonweg 9	2021-02-08	72
ZH D Gorinchem - Edisonweg 9	2021-02-15	2474
ZH D Gorinchem - Edisonweg 9	2021-02-22	1650
ZH D Gorinchem - Edisonweg 9	2021-03-01	0
ZH D Gorinchem - Edisonweg 9	2021-03-08	0
ZH D Gorinchem - Edisonweg 9	2021-03-15	0
ZH D Gorinchem - Edisonweg 9	2021-03-22	0
ZH D Gorinchem - Edisonweg 9	2021-03-29	0
ZH D Gorinchem - Edisonweg 9	2021-04-05	0
ZH D Gorinchem - Edisonweg 9	2021-04-12	0
ZH D Gorinchem - Edisonweg 9	2021-04-19	0
ZH D Gorinchem - Edisonweg 9	2021-04-26	0
ZH D Gorinchem - Edisonweg 9	2021-05-03	0
ZH D Gorinchem - Edisonweg 9	2021-05-10	0
ZH D Gorinchem - Edisonweg 9	2021-05-17	0
ZH D Gorinchem - Edisonweg 9	2021-05-24	0
ZH D Gorinchem - Edisonweg 9	2021-05-31	0
ZH D Gorinchem - Edisonweg 9	2021-06-07	0
ZH D Gorinchem - Edisonweg 9	2021-06-14	0
ZH D Gorinchem - Edisonweg 9	2021-06-21	0
ZH D Gorinchem - Edisonweg 9	2021-06-28	0
ZH D Gorinchem - Edisonweg 9	2021-07-05	0
ZH D Gorinchem - Edisonweg 9	2021-07-12	0
ZH D Gorinchem - Edisonweg 9	2021-07-19	0
ZH D Gorinchem - Edisonweg 9	2021-07-26	0
ZH D Mijnsheerenland - Vrouwuisjesweg 1	2020-06-01	0

Tabel 22: Aantal testen afgenomen op de GGD testlocaties per week van de afspraak.
(continued)

Afnamelocatie	Week van afname	Aantal getest
ZH D Mijnsheerenland - Vrouwehuisjesweg 1	2020-06-08	0
ZH D Mijnsheerenland - Vrouwehuisjesweg 1	2020-06-15	0
ZH D Mijnsheerenland - Vrouwehuisjesweg 1	2020-06-22	0
ZH D Mijnsheerenland - Vrouwehuisjesweg 1	2020-06-29	0
ZH D Mijnsheerenland - Vrouwehuisjesweg 1	2020-07-06	0
ZH D Mijnsheerenland - Vrouwehuisjesweg 1	2020-07-13	0
ZH D Mijnsheerenland - Vrouwehuisjesweg 1	2020-07-20	0
ZH D Mijnsheerenland - Vrouwehuisjesweg 1	2020-07-27	0
ZH D Mijnsheerenland - Vrouwehuisjesweg 1	2020-08-03	0
ZH D Mijnsheerenland - Vrouwehuisjesweg 1	2020-08-10	0
ZH D Mijnsheerenland - Vrouwehuisjesweg 1	2020-08-17	0
ZH D Mijnsheerenland - Vrouwehuisjesweg 1	2020-08-24	0
ZH D Mijnsheerenland - Vrouwehuisjesweg 1	2020-08-31	0
ZH D Mijnsheerenland - Vrouwehuisjesweg 1	2020-09-07	194
ZH D Mijnsheerenland - Vrouwehuisjesweg 1	2020-09-14	289
ZH D Mijnsheerenland - Vrouwehuisjesweg 1	2020-09-21	305
ZH D Mijnsheerenland - Vrouwehuisjesweg 1	2020-09-28	313
ZH D Mijnsheerenland - Vrouwehuisjesweg 1	2020-10-05	526
ZH D Mijnsheerenland - Vrouwehuisjesweg 1	2020-10-12	751
ZH D Mijnsheerenland - Vrouwehuisjesweg 1	2020-10-19	634
ZH D Mijnsheerenland - Vrouwehuisjesweg 1	2020-10-26	551
ZH D Mijnsheerenland - Vrouwehuisjesweg 1	2020-11-02	921
ZH D Mijnsheerenland - Vrouwehuisjesweg 1	2020-11-09	891
ZH D Mijnsheerenland - Vrouwehuisjesweg 1	2020-11-16	985
ZH D Mijnsheerenland - Vrouwehuisjesweg 1	2020-11-23	1002
ZH D Mijnsheerenland - Vrouwehuisjesweg 1	2020-11-30	989
ZH D Mijnsheerenland - Vrouwehuisjesweg 1	2020-12-07	1032
ZH D Mijnsheerenland - Vrouwehuisjesweg 1	2020-12-14	1044
ZH D Mijnsheerenland - Vrouwehuisjesweg 1	2020-12-21	1005
ZH D Mijnsheerenland - Vrouwehuisjesweg 1	2020-12-28	1302
ZH D Mijnsheerenland - Vrouwehuisjesweg 1	2021-01-04	1105
ZH D Mijnsheerenland - Vrouwehuisjesweg 1	2021-01-11	1217
ZH D Mijnsheerenland - Vrouwehuisjesweg 1	2021-01-18	1021
ZH D Mijnsheerenland - Vrouwehuisjesweg 1	2021-01-25	952
ZH D Mijnsheerenland - Vrouwehuisjesweg 1	2021-02-01	789
ZH D Mijnsheerenland - Vrouwehuisjesweg 1	2021-02-08	803
ZH D Mijnsheerenland - Vrouwehuisjesweg 1	2021-02-15	876
ZH D Mijnsheerenland - Vrouwehuisjesweg 1	2021-02-22	660
ZH D Mijnsheerenland - Vrouwehuisjesweg 1	2021-03-01	0
ZH D Mijnsheerenland - Vrouwehuisjesweg 1	2021-03-08	0
ZH D Mijnsheerenland - Vrouwehuisjesweg 1	2021-03-15	0
ZH D Mijnsheerenland - Vrouwehuisjesweg 1	2021-03-22	0
ZH D Mijnsheerenland - Vrouwehuisjesweg 1	2021-03-29	0
ZH D Mijnsheerenland - Vrouwehuisjesweg 1	2021-04-05	0
ZH D Mijnsheerenland - Vrouwehuisjesweg 1	2021-04-12	0

Tabel 22: Aantal testen afgenomen op de GGD testlocaties per week van de afspraak.
(continued)

Afnamelocatie	Week van afname	Aantal getest
ZH D Mijnsheerenland - Vrouwehuisjesweg 1	2021-04-19	0
ZH D Mijnsheerenland - Vrouwehuisjesweg 1	2021-04-26	0
ZH D Mijnsheerenland - Vrouwehuisjesweg 1	2021-05-03	0
ZH D Mijnsheerenland - Vrouwehuisjesweg 1	2021-05-10	0
ZH D Mijnsheerenland - Vrouwehuisjesweg 1	2021-05-17	0
ZH D Mijnsheerenland - Vrouwehuisjesweg 1	2021-05-24	0
ZH D Mijnsheerenland - Vrouwehuisjesweg 1	2021-05-31	0
ZH D Mijnsheerenland - Vrouwehuisjesweg 1	2021-06-07	0
ZH D Mijnsheerenland - Vrouwehuisjesweg 1	2021-06-14	0
ZH D Mijnsheerenland - Vrouwehuisjesweg 1	2021-06-21	0
ZH D Mijnsheerenland - Vrouwehuisjesweg 1	2021-06-28	0
ZH D Mijnsheerenland - Vrouwehuisjesweg 1	2021-07-05	0
ZH D Mijnsheerenland - Vrouwehuisjesweg 1	2021-07-12	0
ZH D Mijnsheerenland - Vrouwehuisjesweg 1	2021-07-19	0
ZH D Mijnsheerenland - Vrouwehuisjesweg 1	2021-07-26	0
Niet vermeld	2020-06-01	0
Niet vermeld	2020-06-08	0
Niet vermeld	2020-06-15	0
Niet vermeld	2020-06-22	0
Niet vermeld	2020-06-29	0
Niet vermeld	2020-07-06	0
Niet vermeld	2020-07-13	0
Niet vermeld	2020-07-20	1
Niet vermeld	2020-07-27	0
Niet vermeld	2020-08-03	0
Niet vermeld	2020-08-10	0
Niet vermeld	2020-08-17	0
Niet vermeld	2020-08-24	0
Niet vermeld	2020-08-31	0
Niet vermeld	2020-09-07	4
Niet vermeld	2020-09-14	5
Niet vermeld	2020-09-21	10
Niet vermeld	2020-09-28	3
Niet vermeld	2020-10-05	49
Niet vermeld	2020-10-12	31
Niet vermeld	2020-10-19	31
Niet vermeld	2020-10-26	25
Niet vermeld	2020-11-02	35
Niet vermeld	2020-11-09	38
Niet vermeld	2020-11-16	8
Niet vermeld	2020-11-23	29
Niet vermeld	2020-11-30	45
Niet vermeld	2020-12-07	67
Niet vermeld	2020-12-14	19
Niet vermeld	2020-12-21	10

Tabel 22: Aantal testen afgenomen op de GGD testlocaties per week van de afspraak.
(continued)

Afnamelocatie	Week van afname	Aantal getest
Niet vermeld	2020-12-28	18
Niet vermeld	2021-01-04	15
Niet vermeld	2021-01-11	38
Niet vermeld	2021-01-18	22
Niet vermeld	2021-01-25	47
Niet vermeld	2021-02-01	52
Niet vermeld	2021-02-08	11
Niet vermeld	2021-02-15	45
Niet vermeld	2021-02-22	21
Niet vermeld	2021-03-01	12
Niet vermeld	2021-03-08	27
Niet vermeld	2021-03-15	8
Niet vermeld	2021-03-22	0
Niet vermeld	2021-03-29	0
Niet vermeld	2021-04-05	0
Niet vermeld	2021-04-12	0
Niet vermeld	2021-04-19	0
Niet vermeld	2021-04-26	0
Niet vermeld	2021-05-03	0
Niet vermeld	2021-05-10	0
Niet vermeld	2021-05-17	0
Niet vermeld	2021-05-24	0
Niet vermeld	2021-05-31	0
Niet vermeld	2021-06-07	0
Niet vermeld	2021-06-14	0
Niet vermeld	2021-06-21	0
Niet vermeld	2021-06-28	0
Niet vermeld	2021-07-05	0
Niet vermeld	2021-07-12	0
Niet vermeld	2021-07-19	0
Niet vermeld	2021-07-26	0
GGD Test Gorinchem - Edisonweg 9	2020-06-01	0
GGD Test Gorinchem - Edisonweg 9	2020-06-08	0
GGD Test Gorinchem - Edisonweg 9	2020-06-15	0
GGD Test Gorinchem - Edisonweg 9	2020-06-22	0
GGD Test Gorinchem - Edisonweg 9	2020-06-29	0
GGD Test Gorinchem - Edisonweg 9	2020-07-06	0
GGD Test Gorinchem - Edisonweg 9	2020-07-13	0
GGD Test Gorinchem - Edisonweg 9	2020-07-20	0
GGD Test Gorinchem - Edisonweg 9	2020-07-27	0
GGD Test Gorinchem - Edisonweg 9	2020-08-03	0
GGD Test Gorinchem - Edisonweg 9	2020-08-10	0
GGD Test Gorinchem - Edisonweg 9	2020-08-17	0
GGD Test Gorinchem - Edisonweg 9	2020-08-24	0
GGD Test Gorinchem - Edisonweg 9	2020-08-31	0

Tabel 22: Aantal testen afgenomen op de GGD testlocaties per week van de afspraak.
(continued)

Afamelocatie	Week van afname	Aantal getest
GGD Test Gorinchem - Edisonweg 9	2020-09-07	0
GGD Test Gorinchem - Edisonweg 9	2020-09-14	0
GGD Test Gorinchem - Edisonweg 9	2020-09-21	0
GGD Test Gorinchem - Edisonweg 9	2020-09-28	0
GGD Test Gorinchem - Edisonweg 9	2020-10-05	0
GGD Test Gorinchem - Edisonweg 9	2020-10-12	0
GGD Test Gorinchem - Edisonweg 9	2020-10-19	0
GGD Test Gorinchem - Edisonweg 9	2020-10-26	0
GGD Test Gorinchem - Edisonweg 9	2020-11-02	0
GGD Test Gorinchem - Edisonweg 9	2020-11-09	0
GGD Test Gorinchem - Edisonweg 9	2020-11-16	0
GGD Test Gorinchem - Edisonweg 9	2020-11-23	0
GGD Test Gorinchem - Edisonweg 9	2020-11-30	0
GGD Test Gorinchem - Edisonweg 9	2020-12-07	0
GGD Test Gorinchem - Edisonweg 9	2020-12-14	0
GGD Test Gorinchem - Edisonweg 9	2020-12-21	0
GGD Test Gorinchem - Edisonweg 9	2020-12-28	0
GGD Test Gorinchem - Edisonweg 9	2021-01-04	0
GGD Test Gorinchem - Edisonweg 9	2021-01-11	0
GGD Test Gorinchem - Edisonweg 9	2021-01-18	0
GGD Test Gorinchem - Edisonweg 9	2021-01-25	0
GGD Test Gorinchem - Edisonweg 9	2021-02-01	0
GGD Test Gorinchem - Edisonweg 9	2021-02-08	0
GGD Test Gorinchem - Edisonweg 9	2021-02-15	0
GGD Test Gorinchem - Edisonweg 9	2021-02-22	0
GGD Test Gorinchem - Edisonweg 9	2021-03-01	0
GGD Test Gorinchem - Edisonweg 9	2021-03-08	20
GGD Test Gorinchem - Edisonweg 9	2021-03-15	5
GGD Test Gorinchem - Edisonweg 9	2021-03-22	157
GGD Test Gorinchem - Edisonweg 9	2021-03-29	0
GGD Test Gorinchem - Edisonweg 9	2021-04-05	0
GGD Test Gorinchem - Edisonweg 9	2021-04-12	0
GGD Test Gorinchem - Edisonweg 9	2021-04-19	0
GGD Test Gorinchem - Edisonweg 9	2021-04-26	0
GGD Test Gorinchem - Edisonweg 9	2021-05-03	0
GGD Test Gorinchem - Edisonweg 9	2021-05-10	0
GGD Test Gorinchem - Edisonweg 9	2021-05-17	0
GGD Test Gorinchem - Edisonweg 9	2021-05-24	0
GGD Test Gorinchem - Edisonweg 9	2021-05-31	0
GGD Test Gorinchem - Edisonweg 9	2021-06-07	0
GGD Test Gorinchem - Edisonweg 9	2021-06-14	0
GGD Test Gorinchem - Edisonweg 9	2021-06-21	0
GGD Test Gorinchem - Edisonweg 9	2021-06-28	0
GGD Test Gorinchem - Edisonweg 9	2021-07-05	0
GGD Test Gorinchem - Edisonweg 9	2021-07-12	0

Tabel 22: Aantal testen afgenomen op de GGD testlocaties per week van de afspraak.
(continued)

Afamelocatie	Week van afname	Aantal getest
GGD Test Gorinchem - Edisonweg 9	2021-07-19	0
GGD Test Gorinchem - Edisonweg 9	2021-07-26	0
GGD Test Zuid-Holland Zuid - Thuisbemonstering	2020-06-01	0
GGD Test Zuid-Holland Zuid - Thuisbemonstering	2020-06-08	0
GGD Test Zuid-Holland Zuid - Thuisbemonstering	2020-06-15	0
GGD Test Zuid-Holland Zuid - Thuisbemonstering	2020-06-22	0
GGD Test Zuid-Holland Zuid - Thuisbemonstering	2020-06-29	0
GGD Test Zuid-Holland Zuid - Thuisbemonstering	2020-07-06	0
GGD Test Zuid-Holland Zuid - Thuisbemonstering	2020-07-13	0
GGD Test Zuid-Holland Zuid - Thuisbemonstering	2020-07-20	0
GGD Test Zuid-Holland Zuid - Thuisbemonstering	2020-07-27	0
GGD Test Zuid-Holland Zuid - Thuisbemonstering	2020-08-03	0
GGD Test Zuid-Holland Zuid - Thuisbemonstering	2020-08-10	0
GGD Test Zuid-Holland Zuid - Thuisbemonstering	2020-08-17	0
GGD Test Zuid-Holland Zuid - Thuisbemonstering	2020-08-24	0
GGD Test Zuid-Holland Zuid - Thuisbemonstering	2020-08-31	0
GGD Test Zuid-Holland Zuid - Thuisbemonstering	2020-09-07	0
GGD Test Zuid-Holland Zuid - Thuisbemonstering	2020-09-14	0
GGD Test Zuid-Holland Zuid - Thuisbemonstering	2020-09-21	0
GGD Test Zuid-Holland Zuid - Thuisbemonstering	2020-09-28	0
GGD Test Zuid-Holland Zuid - Thuisbemonstering	2020-10-05	0
GGD Test Zuid-Holland Zuid - Thuisbemonstering	2020-10-12	0
GGD Test Zuid-Holland Zuid - Thuisbemonstering	2020-10-19	0

Tabel 22: Aantal testen afgenomen op de GGD testlocaties per week van de afspraak.
(continued)

Afamelocatie	Week van afname	Aantal getest
GGD Test Zuid-Holland Zuid - Thuisbemonstering	2020-10-26	0
GGD Test Zuid-Holland Zuid - Thuisbemonstering	2020-11-02	0
GGD Test Zuid-Holland Zuid - Thuisbemonstering	2020-11-09	0
GGD Test Zuid-Holland Zuid - Thuisbemonstering	2020-11-16	0
GGD Test Zuid-Holland Zuid - Thuisbemonstering	2020-11-23	0
GGD Test Zuid-Holland Zuid - Thuisbemonstering	2020-11-30	0
GGD Test Zuid-Holland Zuid - Thuisbemonstering	2020-12-07	0
GGD Test Zuid-Holland Zuid - Thuisbemonstering	2020-12-14	0
GGD Test Zuid-Holland Zuid - Thuisbemonstering	2020-12-21	0
GGD Test Zuid-Holland Zuid - Thuisbemonstering	2020-12-28	0
GGD Test Zuid-Holland Zuid - Thuisbemonstering	2021-01-04	0
GGD Test Zuid-Holland Zuid - Thuisbemonstering	2021-01-11	0
GGD Test Zuid-Holland Zuid - Thuisbemonstering	2021-01-18	0
GGD Test Zuid-Holland Zuid - Thuisbemonstering	2021-01-25	0
GGD Test Zuid-Holland Zuid - Thuisbemonstering	2021-02-01	0
GGD Test Zuid-Holland Zuid - Thuisbemonstering	2021-02-08	0
GGD Test Zuid-Holland Zuid - Thuisbemonstering	2021-02-15	0
GGD Test Zuid-Holland Zuid - Thuisbemonstering	2021-02-22	12
GGD Test Zuid-Holland Zuid - Thuisbemonstering	2021-03-01	73
GGD Test Zuid-Holland Zuid - Thuisbemonstering	2021-03-08	89
GGD Test Zuid-Holland Zuid - Thuisbemonstering	2021-03-15	81
GGD Test Zuid-Holland Zuid - Thuisbemonstering	2021-03-22	153

Tabel 22: Aantal testen afgenomen op de GGD testlocaties per week van de afspraak.
(continued)

Afamelocatie	Week van afname	Aantal getest
GGD Test Zuid-Holland Zuid - Thuisbemonstering	2021-03-29	181
GGD Test Zuid-Holland Zuid - Thuisbemonstering	2021-04-05	264
GGD Test Zuid-Holland Zuid - Thuisbemonstering	2021-04-12	109
GGD Test Zuid-Holland Zuid - Thuisbemonstering	2021-04-19	142
GGD Test Zuid-Holland Zuid - Thuisbemonstering	2021-04-26	91
GGD Test Zuid-Holland Zuid - Thuisbemonstering	2021-05-03	116
GGD Test Zuid-Holland Zuid - Thuisbemonstering	2021-05-10	66
GGD Test Zuid-Holland Zuid - Thuisbemonstering	2021-05-17	56
GGD Test Zuid-Holland Zuid - Thuisbemonstering	2021-05-24	95
GGD Test Zuid-Holland Zuid - Thuisbemonstering	2021-05-31	48
GGD Test Zuid-Holland Zuid - Thuisbemonstering	2021-06-07	30
GGD Test Zuid-Holland Zuid - Thuisbemonstering	2021-06-14	30
GGD Test Zuid-Holland Zuid - Thuisbemonstering	2021-06-21	25
GGD Test Zuid-Holland Zuid - Thuisbemonstering	2021-06-28	19
GGD Test Zuid-Holland Zuid - Thuisbemonstering	2021-07-05	45
GGD Test Zuid-Holland Zuid - Thuisbemonstering	2021-07-12	62
GGD Test Zuid-Holland Zuid - Thuisbemonstering	2021-07-19	67
GGD Test Zuid-Holland Zuid - Thuisbemonstering	2021-07-26	54
PRIO Test D Dordrecht - Calandstraat 44	2020-06-01	0
PRIO Test D Dordrecht - Calandstraat 44	2020-06-08	0
PRIO Test D Dordrecht - Calandstraat 44	2020-06-15	0
PRIO Test D Dordrecht - Calandstraat 44	2020-06-22	0
PRIO Test D Dordrecht - Calandstraat 44	2020-06-29	0
PRIO Test D Dordrecht - Calandstraat 44	2020-07-06	0
PRIO Test D Dordrecht - Calandstraat 44	2020-07-13	0
PRIO Test D Dordrecht - Calandstraat 44	2020-07-20	0
PRIO Test D Dordrecht - Calandstraat 44	2020-07-27	0

Tabel 22: Aantal testen afgenomen op de GGD testlocaties per week van de afspraak.
(continued)

Afamelocatie	Week van afname	Aantal getest
PRIO Test D Dordrecht - Calandstraat 44	2020-08-03	0
PRIO Test D Dordrecht - Calandstraat 44	2020-08-10	0
PRIO Test D Dordrecht - Calandstraat 44	2020-08-17	0
PRIO Test D Dordrecht - Calandstraat 44	2020-08-24	0
PRIO Test D Dordrecht - Calandstraat 44	2020-08-31	0
PRIO Test D Dordrecht - Calandstraat 44	2020-09-07	0
PRIO Test D Dordrecht - Calandstraat 44	2020-09-14	0
PRIO Test D Dordrecht - Calandstraat 44	2020-09-21	0
PRIO Test D Dordrecht - Calandstraat 44	2020-09-28	0
PRIO Test D Dordrecht - Calandstraat 44	2020-10-05	0
PRIO Test D Dordrecht - Calandstraat 44	2020-10-12	0
PRIO Test D Dordrecht - Calandstraat 44	2020-10-19	0
PRIO Test D Dordrecht - Calandstraat 44	2020-10-26	0
PRIO Test D Dordrecht - Calandstraat 44	2020-11-02	0
PRIO Test D Dordrecht - Calandstraat 44	2020-11-09	0
PRIO Test D Dordrecht - Calandstraat 44	2020-11-16	0
PRIO Test D Dordrecht - Calandstraat 44	2020-11-23	0
PRIO Test D Dordrecht - Calandstraat 44	2020-11-30	0
PRIO Test D Dordrecht - Calandstraat 44	2020-12-07	0
PRIO Test D Dordrecht - Calandstraat 44	2020-12-14	0
PRIO Test D Dordrecht - Calandstraat 44	2020-12-21	0
PRIO Test D Dordrecht - Calandstraat 44	2020-12-28	0
PRIO Test D Dordrecht - Calandstraat 44	2021-01-04	0
PRIO Test D Dordrecht - Calandstraat 44	2021-01-11	0
PRIO Test D Dordrecht - Calandstraat 44	2021-01-18	0
PRIO Test D Dordrecht - Calandstraat 44	2021-01-25	0
PRIO Test D Dordrecht - Calandstraat 44	2021-02-01	0
PRIO Test D Dordrecht - Calandstraat 44	2021-02-08	0
PRIO Test D Dordrecht - Calandstraat 44	2021-02-15	0
PRIO Test D Dordrecht - Calandstraat 44	2021-02-22	161
PRIO Test D Dordrecht - Calandstraat 44	2021-03-01	524
PRIO Test D Dordrecht - Calandstraat 44	2021-03-08	741
PRIO Test D Dordrecht - Calandstraat 44	2021-03-15	787
PRIO Test D Dordrecht - Calandstraat 44	2021-03-22	803
PRIO Test D Dordrecht - Calandstraat 44	2021-03-29	643
PRIO Test D Dordrecht - Calandstraat 44	2021-04-05	669
PRIO Test D Dordrecht - Calandstraat 44	2021-04-12	709
PRIO Test D Dordrecht - Calandstraat 44	2021-04-19	625
PRIO Test D Dordrecht - Calandstraat 44	2021-04-26	419
PRIO Test D Dordrecht - Calandstraat 44	2021-05-03	318
PRIO Test D Dordrecht - Calandstraat 44	2021-05-10	232
PRIO Test D Dordrecht - Calandstraat 44	2021-05-17	215
PRIO Test D Dordrecht - Calandstraat 44	2021-05-24	181
PRIO Test D Dordrecht - Calandstraat 44	2021-05-31	199
PRIO Test D Dordrecht - Calandstraat 44	2021-06-07	135

Tabel 22: Aantal testen afgenomen op de GGD testlocaties per week van de afspraak.
(continued)

Afamelocatie	Week van afname	Aantal getest
PRIO Test D Dordrecht - Calandstraat 44	2021-06-14	110
PRIO Test D Dordrecht - Calandstraat 44	2021-06-21	126
PRIO Test D Dordrecht - Calandstraat 44	2021-06-28	145
PRIO Test D Dordrecht - Calandstraat 44	2021-07-05	358
PRIO Test D Dordrecht - Calandstraat 44	2021-07-12	415
PRIO Test D Dordrecht - Calandstraat 44	2021-07-19	273
PRIO Test D Dordrecht - Calandstraat 44	2021-07-26	148
Test D Dordrecht - Calandstraat 44	2020-06-01	0
Test D Dordrecht - Calandstraat 44	2020-06-08	0
Test D Dordrecht - Calandstraat 44	2020-06-15	0
Test D Dordrecht - Calandstraat 44	2020-06-22	0
Test D Dordrecht - Calandstraat 44	2020-06-29	0
Test D Dordrecht - Calandstraat 44	2020-07-06	0
Test D Dordrecht - Calandstraat 44	2020-07-13	0
Test D Dordrecht - Calandstraat 44	2020-07-20	0
Test D Dordrecht - Calandstraat 44	2020-07-27	0
Test D Dordrecht - Calandstraat 44	2020-08-03	0
Test D Dordrecht - Calandstraat 44	2020-08-10	0
Test D Dordrecht - Calandstraat 44	2020-08-17	0
Test D Dordrecht - Calandstraat 44	2020-08-24	0
Test D Dordrecht - Calandstraat 44	2020-08-31	0
Test D Dordrecht - Calandstraat 44	2020-09-07	0
Test D Dordrecht - Calandstraat 44	2020-09-14	0
Test D Dordrecht - Calandstraat 44	2020-09-21	0
Test D Dordrecht - Calandstraat 44	2020-09-28	0
Test D Dordrecht - Calandstraat 44	2020-10-05	0
Test D Dordrecht - Calandstraat 44	2020-10-12	0
Test D Dordrecht - Calandstraat 44	2020-10-19	0
Test D Dordrecht - Calandstraat 44	2020-10-26	0
Test D Dordrecht - Calandstraat 44	2020-11-02	0
Test D Dordrecht - Calandstraat 44	2020-11-09	0
Test D Dordrecht - Calandstraat 44	2020-11-16	0
Test D Dordrecht - Calandstraat 44	2020-11-23	0
Test D Dordrecht - Calandstraat 44	2020-11-30	0
Test D Dordrecht - Calandstraat 44	2020-12-07	0
Test D Dordrecht - Calandstraat 44	2020-12-14	0
Test D Dordrecht - Calandstraat 44	2020-12-21	0
Test D Dordrecht - Calandstraat 44	2020-12-28	0
Test D Dordrecht - Calandstraat 44	2021-01-04	0
Test D Dordrecht - Calandstraat 44	2021-01-11	0
Test D Dordrecht - Calandstraat 44	2021-01-18	0
Test D Dordrecht - Calandstraat 44	2021-01-25	0
Test D Dordrecht - Calandstraat 44	2021-02-01	0
Test D Dordrecht - Calandstraat 44	2021-02-08	0
Test D Dordrecht - Calandstraat 44	2021-02-15	0

Tabel 22: Aantal testen afgenomen op de GGD testlocaties per week van de afspraak.
(continued)

Afamelocatie	Week van afname	Aantal getest
Test D Dordrecht - Calandstraat 44	2021-02-22	1784
Test D Dordrecht - Calandstraat 44	2021-03-01	5255
Test D Dordrecht - Calandstraat 44	2021-03-08	6989
Test D Dordrecht - Calandstraat 44	2021-03-15	7326
Test D Dordrecht - Calandstraat 44	2021-03-22	7380
Test D Dordrecht - Calandstraat 44	2021-03-29	6378
Test D Dordrecht - Calandstraat 44	2021-04-05	6290
Test D Dordrecht - Calandstraat 44	2021-04-12	6072
Test D Dordrecht - Calandstraat 44	2021-04-19	5553
Test D Dordrecht - Calandstraat 44	2021-04-26	4185
Test D Dordrecht - Calandstraat 44	2021-05-03	3769
Test D Dordrecht - Calandstraat 44	2021-05-10	2830
Test D Dordrecht - Calandstraat 44	2021-05-17	2387
Test D Dordrecht - Calandstraat 44	2021-05-24	1863
Test D Dordrecht - Calandstraat 44	2021-05-31	1681
Test D Dordrecht - Calandstraat 44	2021-06-07	1300
Test D Dordrecht - Calandstraat 44	2021-06-14	1119
Test D Dordrecht - Calandstraat 44	2021-06-21	1175
Test D Dordrecht - Calandstraat 44	2021-06-28	1191
Test D Dordrecht - Calandstraat 44	2021-07-05	3211
Test D Dordrecht - Calandstraat 44	2021-07-12	4040
Test D Dordrecht - Calandstraat 44	2021-07-19	2563
Test D Dordrecht - Calandstraat 44	2021-07-26	1582
Test D Gorinchem - Edisonweg 9	2020-06-01	0
Test D Gorinchem - Edisonweg 9	2020-06-08	0
Test D Gorinchem - Edisonweg 9	2020-06-15	0
Test D Gorinchem - Edisonweg 9	2020-06-22	0
Test D Gorinchem - Edisonweg 9	2020-06-29	0
Test D Gorinchem - Edisonweg 9	2020-07-06	0
Test D Gorinchem - Edisonweg 9	2020-07-13	0
Test D Gorinchem - Edisonweg 9	2020-07-20	0
Test D Gorinchem - Edisonweg 9	2020-07-27	0
Test D Gorinchem - Edisonweg 9	2020-08-03	0
Test D Gorinchem - Edisonweg 9	2020-08-10	0
Test D Gorinchem - Edisonweg 9	2020-08-17	0
Test D Gorinchem - Edisonweg 9	2020-08-24	0
Test D Gorinchem - Edisonweg 9	2020-08-31	0
Test D Gorinchem - Edisonweg 9	2020-09-07	0
Test D Gorinchem - Edisonweg 9	2020-09-14	0
Test D Gorinchem - Edisonweg 9	2020-09-21	0
Test D Gorinchem - Edisonweg 9	2020-09-28	0
Test D Gorinchem - Edisonweg 9	2020-10-05	0
Test D Gorinchem - Edisonweg 9	2020-10-12	0
Test D Gorinchem - Edisonweg 9	2020-10-19	0
Test D Gorinchem - Edisonweg 9	2020-10-26	0

Tabel 22: Aantal testen afgenomen op de GGD testlocaties per week van de afspraak.
(continued)

Afamelocatie	Week van afname	Aantal getest
Test D Gorinchem - Edisonweg 9	2020-11-02	0
Test D Gorinchem - Edisonweg 9	2020-11-09	0
Test D Gorinchem - Edisonweg 9	2020-11-16	0
Test D Gorinchem - Edisonweg 9	2020-11-23	0
Test D Gorinchem - Edisonweg 9	2020-11-30	0
Test D Gorinchem - Edisonweg 9	2020-12-07	0
Test D Gorinchem - Edisonweg 9	2020-12-14	0
Test D Gorinchem - Edisonweg 9	2020-12-21	0
Test D Gorinchem - Edisonweg 9	2020-12-28	0
Test D Gorinchem - Edisonweg 9	2021-01-04	0
Test D Gorinchem - Edisonweg 9	2021-01-11	0
Test D Gorinchem - Edisonweg 9	2021-01-18	0
Test D Gorinchem - Edisonweg 9	2021-01-25	0
Test D Gorinchem - Edisonweg 9	2021-02-01	0
Test D Gorinchem - Edisonweg 9	2021-02-08	0
Test D Gorinchem - Edisonweg 9	2021-02-15	0
Test D Gorinchem - Edisonweg 9	2021-02-22	1179
Test D Gorinchem - Edisonweg 9	2021-03-01	2948
Test D Gorinchem - Edisonweg 9	2021-03-08	3269
Test D Gorinchem - Edisonweg 9	2021-03-15	3333
Test D Gorinchem - Edisonweg 9	2021-03-22	3317
Test D Gorinchem - Edisonweg 9	2021-03-29	3016
Test D Gorinchem - Edisonweg 9	2021-04-05	3086
Test D Gorinchem - Edisonweg 9	2021-04-12	3203
Test D Gorinchem - Edisonweg 9	2021-04-19	2928
Test D Gorinchem - Edisonweg 9	2021-04-26	2288
Test D Gorinchem - Edisonweg 9	2021-05-03	2238
Test D Gorinchem - Edisonweg 9	2021-05-10	1622
Test D Gorinchem - Edisonweg 9	2021-05-17	1385
Test D Gorinchem - Edisonweg 9	2021-05-24	1261
Test D Gorinchem - Edisonweg 9	2021-05-31	1156
Test D Gorinchem - Edisonweg 9	2021-06-07	757
Test D Gorinchem - Edisonweg 9	2021-06-14	601
Test D Gorinchem - Edisonweg 9	2021-06-21	641
Test D Gorinchem - Edisonweg 9	2021-06-28	825
Test D Gorinchem - Edisonweg 9	2021-07-05	2391
Test D Gorinchem - Edisonweg 9	2021-07-12	3105
Test D Gorinchem - Edisonweg 9	2021-07-19	1608
Test D Gorinchem - Edisonweg 9	2021-07-26	0
Test D Mijnsheerenland - Vrouwehuisjesweg 1	2020-06-01	0
Test D Mijnsheerenland - Vrouwehuisjesweg 1	2020-06-08	0
Test D Mijnsheerenland - Vrouwehuisjesweg 1	2020-06-15	0

Tabel 22: Aantal testen afgenomen op de GGD testlocaties per week van de afspraak.
(continued)

Afamelocatie	Week van afname	Aantal getest
Test D Mijnsheerenland - Vrouwehuisjesweg 1	2020-06-22	0
Test D Mijnsheerenland - Vrouwehuisjesweg 1	2020-06-29	0
Test D Mijnsheerenland - Vrouwehuisjesweg 1	2020-07-06	0
Test D Mijnsheerenland - Vrouwehuisjesweg 1	2020-07-13	0
Test D Mijnsheerenland - Vrouwehuisjesweg 1	2020-07-20	0
Test D Mijnsheerenland - Vrouwehuisjesweg 1	2020-07-27	0
Test D Mijnsheerenland - Vrouwehuisjesweg 1	2020-08-03	0
Test D Mijnsheerenland - Vrouwehuisjesweg 1	2020-08-10	0
Test D Mijnsheerenland - Vrouwehuisjesweg 1	2020-08-17	0
Test D Mijnsheerenland - Vrouwehuisjesweg 1	2020-08-24	0
Test D Mijnsheerenland - Vrouwehuisjesweg 1	2020-08-31	0
Test D Mijnsheerenland - Vrouwehuisjesweg 1	2020-09-07	0
Test D Mijnsheerenland - Vrouwehuisjesweg 1	2020-09-14	0
Test D Mijnsheerenland - Vrouwehuisjesweg 1	2020-09-21	0
Test D Mijnsheerenland - Vrouwehuisjesweg 1	2020-09-28	0
Test D Mijnsheerenland - Vrouwehuisjesweg 1	2020-10-05	0
Test D Mijnsheerenland - Vrouwehuisjesweg 1	2020-10-12	0
Test D Mijnsheerenland - Vrouwehuisjesweg 1	2020-10-19	0
Test D Mijnsheerenland - Vrouwehuisjesweg 1	2020-10-26	0
Test D Mijnsheerenland - Vrouwehuisjesweg 1	2020-11-02	0
Test D Mijnsheerenland - Vrouwehuisjesweg 1	2020-11-09	0
Test D Mijnsheerenland - Vrouwehuisjesweg 1	2020-11-16	0

Tabel 22: Aantal testen afgenomen op de GGD testlocaties per week van de afspraak.
(continued)

Afamelocatie	Week van afname	Aantal getest
Test D Mijnsheerenland - Vrouwehuisjesweg 1	2020-11-23	0
Test D Mijnsheerenland - Vrouwehuisjesweg 1	2020-11-30	0
Test D Mijnsheerenland - Vrouwehuisjesweg 1	2020-12-07	0
Test D Mijnsheerenland - Vrouwehuisjesweg 1	2020-12-14	0
Test D Mijnsheerenland - Vrouwehuisjesweg 1	2020-12-21	0
Test D Mijnsheerenland - Vrouwehuisjesweg 1	2020-12-28	0
Test D Mijnsheerenland - Vrouwehuisjesweg 1	2021-01-04	0
Test D Mijnsheerenland - Vrouwehuisjesweg 1	2021-01-11	0
Test D Mijnsheerenland - Vrouwehuisjesweg 1	2021-01-18	0
Test D Mijnsheerenland - Vrouwehuisjesweg 1	2021-01-25	0
Test D Mijnsheerenland - Vrouwehuisjesweg 1	2021-02-01	0
Test D Mijnsheerenland - Vrouwehuisjesweg 1	2021-02-08	0
Test D Mijnsheerenland - Vrouwehuisjesweg 1	2021-02-15	0
Test D Mijnsheerenland - Vrouwehuisjesweg 1	2021-02-22	517
Test D Mijnsheerenland - Vrouwehuisjesweg 1	2021-03-01	1505
Test D Mijnsheerenland - Vrouwehuisjesweg 1	2021-03-08	1733
Test D Mijnsheerenland - Vrouwehuisjesweg 1	2021-03-15	1529
Test D Mijnsheerenland - Vrouwehuisjesweg 1	2021-03-22	1535
Test D Mijnsheerenland - Vrouwehuisjesweg 1	2021-03-29	1529
Test D Mijnsheerenland - Vrouwehuisjesweg 1	2021-04-05	2223
Test D Mijnsheerenland - Vrouwehuisjesweg 1	2021-04-12	2211
Test D Mijnsheerenland - Vrouwehuisjesweg 1	2021-04-19	1971

Tabel 22: Aantal testen afgenomen op de GGD testlocaties per week van de afspraak.
(continued)

Afamelocatie	Week van afname	Aantal getest
Test D Mijnsheerenland - Vrouwehuisjesweg 1	2021-04-26	1556
Test D Mijnsheerenland - Vrouwehuisjesweg 1	2021-05-03	1282
Test D Mijnsheerenland - Vrouwehuisjesweg 1	2021-05-10	950
Test D Mijnsheerenland - Vrouwehuisjesweg 1	2021-05-17	993
Test D Mijnsheerenland - Vrouwehuisjesweg 1	2021-05-24	736
Test D Mijnsheerenland - Vrouwehuisjesweg 1	2021-05-31	550
Test D Mijnsheerenland - Vrouwehuisjesweg 1	2021-06-07	471
Test D Mijnsheerenland - Vrouwehuisjesweg 1	2021-06-14	487
Test D Mijnsheerenland - Vrouwehuisjesweg 1	2021-06-21	656
Test D Mijnsheerenland - Vrouwehuisjesweg 1	2021-06-28	767
Test D Mijnsheerenland - Vrouwehuisjesweg 1	2021-07-05	1810
Test D Mijnsheerenland - Vrouwehuisjesweg 1	2021-07-12	1962
Test D Mijnsheerenland - Vrouwehuisjesweg 1	2021-07-19	1225
Test D Mijnsheerenland - Vrouwehuisjesweg 1	2021-07-26	749
Test Kind D Dordrecht - Calandstraat 44	2020-06-01	0
Test Kind D Dordrecht - Calandstraat 44	2020-06-08	0
Test Kind D Dordrecht - Calandstraat 44	2020-06-15	0
Test Kind D Dordrecht - Calandstraat 44	2020-06-22	0
Test Kind D Dordrecht - Calandstraat 44	2020-06-29	0
Test Kind D Dordrecht - Calandstraat 44	2020-07-06	0
Test Kind D Dordrecht - Calandstraat 44	2020-07-13	0
Test Kind D Dordrecht - Calandstraat 44	2020-07-20	0
Test Kind D Dordrecht - Calandstraat 44	2020-07-27	0
Test Kind D Dordrecht - Calandstraat 44	2020-08-03	0
Test Kind D Dordrecht - Calandstraat 44	2020-08-10	0
Test Kind D Dordrecht - Calandstraat 44	2020-08-17	0
Test Kind D Dordrecht - Calandstraat 44	2020-08-24	0
Test Kind D Dordrecht - Calandstraat 44	2020-08-31	0
Test Kind D Dordrecht - Calandstraat 44	2020-09-07	0
Test Kind D Dordrecht - Calandstraat 44	2020-09-14	0
Test Kind D Dordrecht - Calandstraat 44	2020-09-21	0

Tabel 22: Aantal testen afgenomen op de GGD testlocaties per week van de afspraak.
(continued)

Afnamelocatie	Week van afname	Aantal getest
Test Kind D Dordrecht - Calandstraat 44	2020-09-28	0
Test Kind D Dordrecht - Calandstraat 44	2020-10-05	0
Test Kind D Dordrecht - Calandstraat 44	2020-10-12	0
Test Kind D Dordrecht - Calandstraat 44	2020-10-19	0
Test Kind D Dordrecht - Calandstraat 44	2020-10-26	0
Test Kind D Dordrecht - Calandstraat 44	2020-11-02	0
Test Kind D Dordrecht - Calandstraat 44	2020-11-09	0
Test Kind D Dordrecht - Calandstraat 44	2020-11-16	0
Test Kind D Dordrecht - Calandstraat 44	2020-11-23	0
Test Kind D Dordrecht - Calandstraat 44	2020-11-30	0
Test Kind D Dordrecht - Calandstraat 44	2020-12-07	0
Test Kind D Dordrecht - Calandstraat 44	2020-12-14	0
Test Kind D Dordrecht - Calandstraat 44	2020-12-21	0
Test Kind D Dordrecht - Calandstraat 44	2020-12-28	0
Test Kind D Dordrecht - Calandstraat 44	2021-01-04	0
Test Kind D Dordrecht - Calandstraat 44	2021-01-11	0
Test Kind D Dordrecht - Calandstraat 44	2021-01-18	0
Test Kind D Dordrecht - Calandstraat 44	2021-01-25	0
Test Kind D Dordrecht - Calandstraat 44	2021-02-01	0
Test Kind D Dordrecht - Calandstraat 44	2021-02-08	0
Test Kind D Dordrecht - Calandstraat 44	2021-02-15	0
Test Kind D Dordrecht - Calandstraat 44	2021-02-22	0
Test Kind D Dordrecht - Calandstraat 44	2021-03-01	0
Test Kind D Dordrecht - Calandstraat 44	2021-03-08	504
Test Kind D Dordrecht - Calandstraat 44	2021-03-15	1460
Test Kind D Dordrecht - Calandstraat 44	2021-03-22	1821
Test Kind D Dordrecht - Calandstraat 44	2021-03-29	1742
Test Kind D Dordrecht - Calandstraat 44	2021-04-05	1649
Test Kind D Dordrecht - Calandstraat 44	2021-04-12	1783
Test Kind D Dordrecht - Calandstraat 44	2021-04-19	1633
Test Kind D Dordrecht - Calandstraat 44	2021-04-26	1163
Test Kind D Dordrecht - Calandstraat 44	2021-05-03	558
Test Kind D Dordrecht - Calandstraat 44	2021-05-10	458
Test Kind D Dordrecht - Calandstraat 44	2021-05-17	623
Test Kind D Dordrecht - Calandstraat 44	2021-05-24	525
Test Kind D Dordrecht - Calandstraat 44	2021-05-31	629
Test Kind D Dordrecht - Calandstraat 44	2021-06-07	501
Test Kind D Dordrecht - Calandstraat 44	2021-06-14	393
Test Kind D Dordrecht - Calandstraat 44	2021-06-21	343
Test Kind D Dordrecht - Calandstraat 44	2021-06-28	311
Test Kind D Dordrecht - Calandstraat 44	2021-07-05	518
Test Kind D Dordrecht - Calandstraat 44	2021-07-12	605
Test Kind D Dordrecht - Calandstraat 44	2021-07-19	354
Test Kind D Dordrecht - Calandstraat 44	2021-07-26	223
Test Kind D Gorinchem - Edisonweg 9	2020-06-01	0

Tabel 22: Aantal testen afgenomen op de GGD testlocaties per week van de afspraak.
(continued)

Afnamelocatie	Week van afname	Aantal getest
Test Kind D Gorinchem - Edisonweg 9	2020-06-08	0
Test Kind D Gorinchem - Edisonweg 9	2020-06-15	0
Test Kind D Gorinchem - Edisonweg 9	2020-06-22	0
Test Kind D Gorinchem - Edisonweg 9	2020-06-29	0
Test Kind D Gorinchem - Edisonweg 9	2020-07-06	0
Test Kind D Gorinchem - Edisonweg 9	2020-07-13	0
Test Kind D Gorinchem - Edisonweg 9	2020-07-20	0
Test Kind D Gorinchem - Edisonweg 9	2020-07-27	0
Test Kind D Gorinchem - Edisonweg 9	2020-08-03	0
Test Kind D Gorinchem - Edisonweg 9	2020-08-10	0
Test Kind D Gorinchem - Edisonweg 9	2020-08-17	0
Test Kind D Gorinchem - Edisonweg 9	2020-08-24	0
Test Kind D Gorinchem - Edisonweg 9	2020-08-31	0
Test Kind D Gorinchem - Edisonweg 9	2020-09-07	0
Test Kind D Gorinchem - Edisonweg 9	2020-09-14	0
Test Kind D Gorinchem - Edisonweg 9	2020-09-21	0
Test Kind D Gorinchem - Edisonweg 9	2020-09-28	0
Test Kind D Gorinchem - Edisonweg 9	2020-10-05	0
Test Kind D Gorinchem - Edisonweg 9	2020-10-12	0
Test Kind D Gorinchem - Edisonweg 9	2020-10-19	0
Test Kind D Gorinchem - Edisonweg 9	2020-10-26	0
Test Kind D Gorinchem - Edisonweg 9	2020-11-02	0
Test Kind D Gorinchem - Edisonweg 9	2020-11-09	0
Test Kind D Gorinchem - Edisonweg 9	2020-11-16	0
Test Kind D Gorinchem - Edisonweg 9	2020-11-23	0
Test Kind D Gorinchem - Edisonweg 9	2020-11-30	0
Test Kind D Gorinchem - Edisonweg 9	2020-12-07	0
Test Kind D Gorinchem - Edisonweg 9	2020-12-14	0
Test Kind D Gorinchem - Edisonweg 9	2020-12-21	0
Test Kind D Gorinchem - Edisonweg 9	2020-12-28	0
Test Kind D Gorinchem - Edisonweg 9	2021-01-04	0
Test Kind D Gorinchem - Edisonweg 9	2021-01-11	0
Test Kind D Gorinchem - Edisonweg 9	2021-01-18	0
Test Kind D Gorinchem - Edisonweg 9	2021-01-25	0
Test Kind D Gorinchem - Edisonweg 9	2021-02-01	0
Test Kind D Gorinchem - Edisonweg 9	2021-02-08	0
Test Kind D Gorinchem - Edisonweg 9	2021-02-15	0
Test Kind D Gorinchem - Edisonweg 9	2021-02-22	0
Test Kind D Gorinchem - Edisonweg 9	2021-03-01	0
Test Kind D Gorinchem - Edisonweg 9	2021-03-08	137
Test Kind D Gorinchem - Edisonweg 9	2021-03-15	335
Test Kind D Gorinchem - Edisonweg 9	2021-03-22	363
Test Kind D Gorinchem - Edisonweg 9	2021-03-29	357
Test Kind D Gorinchem - Edisonweg 9	2021-04-05	369
Test Kind D Gorinchem - Edisonweg 9	2021-04-12	355

Tabel 22: Aantal testen afgenomen op de GGD testlocaties per week van de afspraak.
(continued)

Afamelocatie	Week van afname	Aantal getest
Test Kind D Gorinchem - Edisonweg 9	2021-04-19	374
Test Kind D Gorinchem - Edisonweg 9	2021-04-26	344
Test Kind D Gorinchem - Edisonweg 9	2021-05-03	315
Test Kind D Gorinchem - Edisonweg 9	2021-05-10	298
Test Kind D Gorinchem - Edisonweg 9	2021-05-17	283
Test Kind D Gorinchem - Edisonweg 9	2021-05-24	304
Test Kind D Gorinchem - Edisonweg 9	2021-05-31	321
Test Kind D Gorinchem - Edisonweg 9	2021-06-07	216
Test Kind D Gorinchem - Edisonweg 9	2021-06-14	155
Test Kind D Gorinchem - Edisonweg 9	2021-06-21	119
Test Kind D Gorinchem - Edisonweg 9	2021-06-28	177
Test Kind D Gorinchem - Edisonweg 9	2021-07-05	266
Test Kind D Gorinchem - Edisonweg 9	2021-07-12	321
Test Kind D Gorinchem - Edisonweg 9	2021-07-19	194
Test Kind D Gorinchem - Edisonweg 9	2021-07-26	0
Test Kind D Mijnsheerenland - Vrouwehuisjesweg 1	2020-06-01	0
Test Kind D Mijnsheerenland - Vrouwehuisjesweg 1	2020-06-08	0
Test Kind D Mijnsheerenland - Vrouwehuisjesweg 1	2020-06-15	0
Test Kind D Mijnsheerenland - Vrouwehuisjesweg 1	2020-06-22	0
Test Kind D Mijnsheerenland - Vrouwehuisjesweg 1	2020-06-29	0
Test Kind D Mijnsheerenland - Vrouwehuisjesweg 1	2020-07-06	0
Test Kind D Mijnsheerenland - Vrouwehuisjesweg 1	2020-07-13	0
Test Kind D Mijnsheerenland - Vrouwehuisjesweg 1	2020-07-20	0
Test Kind D Mijnsheerenland - Vrouwehuisjesweg 1	2020-07-27	0
Test Kind D Mijnsheerenland - Vrouwehuisjesweg 1	2020-08-03	0
Test Kind D Mijnsheerenland - Vrouwehuisjesweg 1	2020-08-10	0
Test Kind D Mijnsheerenland - Vrouwehuisjesweg 1	2020-08-17	0
Test Kind D Mijnsheerenland - Vrouwehuisjesweg 1	2020-08-24	0
Test Kind D Mijnsheerenland - Vrouwehuisjesweg 1	2020-08-31	0
Test Kind D Mijnsheerenland - Vrouwehuisjesweg 1	2020-09-07	0

Tabel 22: Aantal testen afgenomen op de GGD testlocaties per week van de afspraak.
(continued)

Afnamelocatie	Week van afname	Aantal getest
Test Kind D Mijnsheerenland - Vrouwehuisjesweg 1	2020-09-14	0
Test Kind D Mijnsheerenland - Vrouwehuisjesweg 1	2020-09-21	0
Test Kind D Mijnsheerenland - Vrouwehuisjesweg 1	2020-09-28	0
Test Kind D Mijnsheerenland - Vrouwehuisjesweg 1	2020-10-05	0
Test Kind D Mijnsheerenland - Vrouwehuisjesweg 1	2020-10-12	0
Test Kind D Mijnsheerenland - Vrouwehuisjesweg 1	2020-10-19	0
Test Kind D Mijnsheerenland - Vrouwehuisjesweg 1	2020-10-26	0
Test Kind D Mijnsheerenland - Vrouwehuisjesweg 1	2020-11-02	0
Test Kind D Mijnsheerenland - Vrouwehuisjesweg 1	2020-11-09	0
Test Kind D Mijnsheerenland - Vrouwehuisjesweg 1	2020-11-16	0
Test Kind D Mijnsheerenland - Vrouwehuisjesweg 1	2020-11-23	0
Test Kind D Mijnsheerenland - Vrouwehuisjesweg 1	2020-11-30	0
Test Kind D Mijnsheerenland - Vrouwehuisjesweg 1	2020-12-07	0
Test Kind D Mijnsheerenland - Vrouwehuisjesweg 1	2020-12-14	0
Test Kind D Mijnsheerenland - Vrouwehuisjesweg 1	2020-12-21	0
Test Kind D Mijnsheerenland - Vrouwehuisjesweg 1	2020-12-28	0
Test Kind D Mijnsheerenland - Vrouwehuisjesweg 1	2021-01-04	0
Test Kind D Mijnsheerenland - Vrouwehuisjesweg 1	2021-01-11	0
Test Kind D Mijnsheerenland - Vrouwehuisjesweg 1	2021-01-18	0
Test Kind D Mijnsheerenland - Vrouwehuisjesweg 1	2021-01-25	0
Test Kind D Mijnsheerenland - Vrouwehuisjesweg 1	2021-02-01	0
Test Kind D Mijnsheerenland - Vrouwehuisjesweg 1	2021-02-08	0

Tabel 22: Aantal testen afgenomen op de GGD testlocaties per week van de afspraak.
(continued)

Afamelocatie	Week van afname	Aantal getest
Test Kind D Mijnsheerenland - Vrouwehuisjesweg 1	2021-02-15	0
Test Kind D Mijnsheerenland - Vrouwehuisjesweg 1	2021-02-22	0
Test Kind D Mijnsheerenland - Vrouwehuisjesweg 1	2021-03-01	0
Test Kind D Mijnsheerenland - Vrouwehuisjesweg 1	2021-03-08	118
Test Kind D Mijnsheerenland - Vrouwehuisjesweg 1	2021-03-15	386
Test Kind D Mijnsheerenland - Vrouwehuisjesweg 1	2021-03-22	403
Test Kind D Mijnsheerenland - Vrouwehuisjesweg 1	2021-03-29	376
Test Kind D Mijnsheerenland - Vrouwehuisjesweg 1	2021-04-05	365
Test Kind D Mijnsheerenland - Vrouwehuisjesweg 1	2021-04-12	376
Test Kind D Mijnsheerenland - Vrouwehuisjesweg 1	2021-04-19	353
Test Kind D Mijnsheerenland - Vrouwehuisjesweg 1	2021-04-26	191
Test Kind D Mijnsheerenland - Vrouwehuisjesweg 1	2021-05-03	127
Test Kind D Mijnsheerenland - Vrouwehuisjesweg 1	2021-05-10	94
Test Kind D Mijnsheerenland - Vrouwehuisjesweg 1	2021-05-17	130
Test Kind D Mijnsheerenland - Vrouwehuisjesweg 1	2021-05-24	200
Test Kind D Mijnsheerenland - Vrouwehuisjesweg 1	2021-05-31	221
Test Kind D Mijnsheerenland - Vrouwehuisjesweg 1	2021-06-07	113
Test Kind D Mijnsheerenland - Vrouwehuisjesweg 1	2021-06-14	84
Test Kind D Mijnsheerenland - Vrouwehuisjesweg 1	2021-06-21	104
Test Kind D Mijnsheerenland - Vrouwehuisjesweg 1	2021-06-28	130
Test Kind D Mijnsheerenland - Vrouwehuisjesweg 1	2021-07-05	289
Test Kind D Mijnsheerenland - Vrouwehuisjesweg 1	2021-07-12	282

Tabel 22: Aantal testen afgenomen op de GGD testlocaties per week van de afspraak.
(continued)

Afamelocatie	Week van afname	Aantal getest
Test Kind D Mijnsheerenland - Vrouwehuisjesweg 1	2021-07-19	158
Test Kind D Mijnsheerenland - Vrouwehuisjesweg 1	2021-07-26	75
Test D Gorinchem - Piratenland -K1 Schelluinsekade	2020-06-01	0
Test D Gorinchem - Piratenland -K1 Schelluinsekade	2020-06-08	0
Test D Gorinchem - Piratenland -K1 Schelluinsekade	2020-06-15	0
Test D Gorinchem - Piratenland -K1 Schelluinsekade	2020-06-22	0
Test D Gorinchem - Piratenland -K1 Schelluinsekade	2020-06-29	0
Test D Gorinchem - Piratenland -K1 Schelluinsekade	2020-07-06	0
Test D Gorinchem - Piratenland -K1 Schelluinsekade	2020-07-13	0
Test D Gorinchem - Piratenland -K1 Schelluinsekade	2020-07-20	0
Test D Gorinchem - Piratenland -K1 Schelluinsekade	2020-07-27	0
Test D Gorinchem - Piratenland -K1 Schelluinsekade	2020-08-03	0
Test D Gorinchem - Piratenland -K1 Schelluinsekade	2020-08-10	0
Test D Gorinchem - Piratenland -K1 Schelluinsekade	2020-08-17	0
Test D Gorinchem - Piratenland -K1 Schelluinsekade	2020-08-24	0
Test D Gorinchem - Piratenland -K1 Schelluinsekade	2020-08-31	0
Test D Gorinchem - Piratenland -K1 Schelluinsekade	2020-09-07	0
Test D Gorinchem - Piratenland -K1 Schelluinsekade	2020-09-14	0
Test D Gorinchem - Piratenland -K1 Schelluinsekade	2020-09-21	0
Test D Gorinchem - Piratenland -K1 Schelluinsekade	2020-09-28	0
Test D Gorinchem - Piratenland -K1 Schelluinsekade	2020-10-05	0
Test D Gorinchem - Piratenland -K1 Schelluinsekade	2020-10-12	0

Tabel 22: Aantal testen afgenomen op de GGD testlocaties per week van de afspraak.
(continued)

Afnamelocatie	Week van afname	Aantal getest
Test D Gorinchem - Piratenland -K1 Schelluinsekade	2020-10-19	0
Test D Gorinchem - Piratenland -K1 Schelluinsekade	2020-10-26	0
Test D Gorinchem - Piratenland -K1 Schelluinsekade	2020-11-02	0
Test D Gorinchem - Piratenland -K1 Schelluinsekade	2020-11-09	0
Test D Gorinchem - Piratenland -K1 Schelluinsekade	2020-11-16	0
Test D Gorinchem - Piratenland -K1 Schelluinsekade	2020-11-23	0
Test D Gorinchem - Piratenland -K1 Schelluinsekade	2020-11-30	0
Test D Gorinchem - Piratenland -K1 Schelluinsekade	2020-12-07	0
Test D Gorinchem - Piratenland -K1 Schelluinsekade	2020-12-14	0
Test D Gorinchem - Piratenland -K1 Schelluinsekade	2020-12-21	0
Test D Gorinchem - Piratenland -K1 Schelluinsekade	2020-12-28	0
Test D Gorinchem - Piratenland -K1 Schelluinsekade	2021-01-04	0
Test D Gorinchem - Piratenland -K1 Schelluinsekade	2021-01-11	0
Test D Gorinchem - Piratenland -K1 Schelluinsekade	2021-01-18	0
Test D Gorinchem - Piratenland -K1 Schelluinsekade	2021-01-25	0
Test D Gorinchem - Piratenland -K1 Schelluinsekade	2021-02-01	0
Test D Gorinchem - Piratenland -K1 Schelluinsekade	2021-02-08	0
Test D Gorinchem - Piratenland -K1 Schelluinsekade	2021-02-15	0
Test D Gorinchem - Piratenland -K1 Schelluinsekade	2021-02-22	0
Test D Gorinchem - Piratenland -K1 Schelluinsekade	2021-03-01	0
Test D Gorinchem - Piratenland -K1 Schelluinsekade	2021-03-08	0
Test D Gorinchem - Piratenland -K1 Schelluinsekade	2021-03-15	0

Tabel 22: Aantal testen afgenomen op de GGD testlocaties per week van de afspraak.
(continued)

Afamelocatie	Week van afname	Aantal getest
Test D Gorinchem - Piratenland -K1 Schelluinsekade	2021-03-22	0
Test D Gorinchem - Piratenland -K1 Schelluinsekade	2021-03-29	0
Test D Gorinchem - Piratenland -K1 Schelluinsekade	2021-04-05	0
Test D Gorinchem - Piratenland -K1 Schelluinsekade	2021-04-12	0
Test D Gorinchem - Piratenland -K1 Schelluinsekade	2021-04-19	0
Test D Gorinchem - Piratenland -K1 Schelluinsekade	2021-04-26	0
Test D Gorinchem - Piratenland -K1 Schelluinsekade	2021-05-03	0
Test D Gorinchem - Piratenland -K1 Schelluinsekade	2021-05-10	0
Test D Gorinchem - Piratenland -K1 Schelluinsekade	2021-05-17	0
Test D Gorinchem - Piratenland -K1 Schelluinsekade	2021-05-24	0
Test D Gorinchem - Piratenland -K1 Schelluinsekade	2021-05-31	0
Test D Gorinchem - Piratenland -K1 Schelluinsekade	2021-06-07	0
Test D Gorinchem - Piratenland -K1 Schelluinsekade	2021-06-14	0
Test D Gorinchem - Piratenland -K1 Schelluinsekade	2021-06-21	0
Test D Gorinchem - Piratenland -K1 Schelluinsekade	2021-06-28	0
Test D Gorinchem - Piratenland -K1 Schelluinsekade	2021-07-05	0
Test D Gorinchem - Piratenland -K1 Schelluinsekade	2021-07-12	0
Test D Gorinchem - Piratenland -K1 Schelluinsekade	2021-07-19	0
Test D Gorinchem - Piratenland -K1 Schelluinsekade	2021-07-26	886
Test Kind D Gorinchem - Piratenland	2020-06-01	0
Test Kind D Gorinchem - Piratenland	2020-06-08	0
Test Kind D Gorinchem - Piratenland	2020-06-15	0
Test Kind D Gorinchem - Piratenland	2020-06-22	0
Test Kind D Gorinchem - Piratenland	2020-06-29	0
Test Kind D Gorinchem - Piratenland	2020-07-06	0
Test Kind D Gorinchem - Piratenland	2020-07-13	0

Tabel 22: Aantal testen afgenomen op de GGD testlocaties per week van de afspraak.
(continued)

Afnamelocatie	Week van afname	Aantal getest
Test Kind D Gorinchem - Piratenland	2020-07-20	0
Test Kind D Gorinchem - Piratenland	2020-07-27	0
Test Kind D Gorinchem - Piratenland	2020-08-03	0
Test Kind D Gorinchem - Piratenland	2020-08-10	0
Test Kind D Gorinchem - Piratenland	2020-08-17	0
Test Kind D Gorinchem - Piratenland	2020-08-24	0
Test Kind D Gorinchem - Piratenland	2020-08-31	0
Test Kind D Gorinchem - Piratenland	2020-09-07	0
Test Kind D Gorinchem - Piratenland	2020-09-14	0
Test Kind D Gorinchem - Piratenland	2020-09-21	0
Test Kind D Gorinchem - Piratenland	2020-09-28	0
Test Kind D Gorinchem - Piratenland	2020-10-05	0
Test Kind D Gorinchem - Piratenland	2020-10-12	0
Test Kind D Gorinchem - Piratenland	2020-10-19	0
Test Kind D Gorinchem - Piratenland	2020-10-26	0
Test Kind D Gorinchem - Piratenland	2020-11-02	0
Test Kind D Gorinchem - Piratenland	2020-11-09	0
Test Kind D Gorinchem - Piratenland	2020-11-16	0
Test Kind D Gorinchem - Piratenland	2020-11-23	0
Test Kind D Gorinchem - Piratenland	2020-11-30	0
Test Kind D Gorinchem - Piratenland	2020-12-07	0
Test Kind D Gorinchem - Piratenland	2020-12-14	0
Test Kind D Gorinchem - Piratenland	2020-12-21	0
Test Kind D Gorinchem - Piratenland	2020-12-28	0
Test Kind D Gorinchem - Piratenland	2021-01-04	0
Test Kind D Gorinchem - Piratenland	2021-01-11	0
Test Kind D Gorinchem - Piratenland	2021-01-18	0
Test Kind D Gorinchem - Piratenland	2021-01-25	0
Test Kind D Gorinchem - Piratenland	2021-02-01	0
Test Kind D Gorinchem - Piratenland	2021-02-08	0
Test Kind D Gorinchem - Piratenland	2021-02-15	0
Test Kind D Gorinchem - Piratenland	2021-02-22	0
Test Kind D Gorinchem - Piratenland	2021-03-01	0
Test Kind D Gorinchem - Piratenland	2021-03-08	0
Test Kind D Gorinchem - Piratenland	2021-03-15	0
Test Kind D Gorinchem - Piratenland	2021-03-22	0
Test Kind D Gorinchem - Piratenland	2021-03-29	0
Test Kind D Gorinchem - Piratenland	2021-04-05	0
Test Kind D Gorinchem - Piratenland	2021-04-12	0
Test Kind D Gorinchem - Piratenland	2021-04-19	0
Test Kind D Gorinchem - Piratenland	2021-04-26	0
Test Kind D Gorinchem - Piratenland	2021-05-03	0
Test Kind D Gorinchem - Piratenland	2021-05-10	0
Test Kind D Gorinchem - Piratenland	2021-05-17	0
Test Kind D Gorinchem - Piratenland	2021-05-24	0

Tabel 22: Aantal testen afgenomen op de GGD testlocaties per week van de afspraak.
(continued)

Afnamelocatie	Week van afname	Aantal getest
Test Kind D Gorinchem - Piratenland	2021-05-31	0
Test Kind D Gorinchem - Piratenland	2021-06-07	0
Test Kind D Gorinchem - Piratenland	2021-06-14	0
Test Kind D Gorinchem - Piratenland	2021-06-21	0
Test Kind D Gorinchem - Piratenland	2021-06-28	0
Test Kind D Gorinchem - Piratenland	2021-07-05	0
Test Kind D Gorinchem - Piratenland	2021-07-12	0
Test Kind D Gorinchem - Piratenland	2021-07-19	0
Test Kind D Gorinchem - Piratenland	2021-07-26	7

11 Vergelijking met landelijke situatie

Tabel 23: Aantal meldingen van de afgelopen en vorige week.

GGD	Aantal meldingen afgelopen week	Aantal meldingen per 100000 afgelopen week	Aantal meldingen vorige week	Aantal meldingen per 100000 vorige week
Nederland-totaal	18722	107.6	29039	166.8
GGD Amsterdam	1748	163.3	2515	234.9
GGD Rotterdam-Rijnmond	1863	140.8	2843	214.8
GGD Flevoland	579	136.9	730	172.6
GGD Haaglanden	1411	126.3	2099	187.9
GGD Zuid-Limburg	742	124.2	1225	205.1
GGD Kennemerland	635	115.5	977	177.7
GGD Twente	704	111.6	1054	167.0
GGD Hart voor Brabant	1196	111.4	1997	186.0
GGD Brabant-Zuidoost	840	107.6	1400	179.3
Dienst Gezondheid & Jeugd ZHZ	490	106.7	539	117.3
GGD Limburg-Noord	551	106.0	954	183.5
GGD Hollands-Midden	854	105.6	1216	150.3
GGD Zaanstreek/Waterland	353	104.1	524	154.5
GGD Zeeland	383	99.9	402	104.8
GGD Hollands-Noorden	647	97.6	1054	159.0
GGD West-Brabant	679	95.8	1274	179.7
GGD Gooi en Vechtstreek	246	95.7	481	187.1
GGD IJsselland	489	92.0	618	116.3
GGD Gelderland-Zuid	510	90.8	830	147.8
GGD Noord- en Oost-Gelderland	739	89.3	1178	142.3
GGD Fryslân	578	88.9	814	125.2
GGD Regio Utrecht	1134	83.7	2003	147.8
Veiligheids- en Gezondheidsregio Gelderland-Midden	581	83.4	1145	164.4
GGD Groningen	464	79.2	743	126.8
GGD Drenthe	306	62.0	424	85.9

11 VERGELIJKING MET LANDELIJKE SITUATIE

Tabel 24: Leeftijdsverdeling van de GGD t.o.v. leeftijdsverdeling Nederland over de afgelopen week.

Leeftijdsgroep	Totaal gemeld GGD	% GGD	Totaal gemeld Nederland	% Nederland
Totaal gemeld	500		19070	
0-4	12	2.4	298	1.6
5-9	20	4.0	725	3.8
10-14	32	6.4	1374	7.2
15-19	62	12.4	2933	15.4
20-24	68	13.6	2837	14.9
25-29	59	11.8	2184	11.5
30-34	52	10.4	1809	9.5
35-39	40	8.0	1338	7.0
40-44	22	4.4	1053	5.5
45-49	36	7.2	1038	5.4
50-54	26	5.2	998	5.2
55-59	21	4.2	666	3.5
60-64	17	3.4	633	3.3
65-69	8	1.6	352	1.8
70-74	4	0.8	256	1.3
75-79	14	2.8	195	1.0
80-84	5	1.0	156	0.8
85-89	2	0.4	134	0.7
90-94	0	0.0	65	0.3
95+	0	0.0	26	0.1
Niet vermeld	0	0.0	0	0.0

11 VERGELIJKING MET LANDELIJKE SITUATIE

Tabel 25: Top 10 settings¹ van de GGD t.o.v. de settings-aantallen in Nederland over de afgelopen week.

Setting	Aantal Nederland	% Nederland	Aantal GGD	% GGD
Thuisituatie (huisgenoten incl. niet samenwonende-partner)	3433	55.5	77	55.0
Bezoek in de thuisituatie (van of bij familie, vrienden, enz.)	1070	17.3	24	17.1
Werksituatie	515	8.3	12	8.6
Medereiziger / reis / vakantie	698	11.3	12	8.6
Overig	381	6.2	9	6.4
Horeca	207	3.3	6	4.3
Vrijtijdsbesteding, zoals sportclub	84	1.4	4	2.9
Feest (feest, verjaardag, borrel, bruiloft, enz.)	268	4.3	4	2.9
School en kinderopvang	113	1.8	2	1.4
Vlucht	83	1.3	2	1.4

¹ Alleen settings waarvan er minstens 1 aantal bekend is, worden gepresenteerd.